

SKY WE TRAVEL CO., LTD.

บริษัท สกาย วี ทราเวล จำกัด

LICENSE No. 11/12459



085-878-2356, 085-878-2365

www.skywetravel.com

Skywe.travel@gmail.com



52/185 หมู่ 7 ตำบลหลักหก

อำเภอเมืองปทุมธานี จังหวัดปทุมธานี 12000

SKY WE TRAVEL
สกาย วี ทราเวล

Facebook icon Sky We Travel

HAPPY CHINA

HG-URC01-FM

8 วัน 7 คืน

Xinjiang



คานา ลือ หมูบ้านไปอาปา

ราคาเริ่มต้นท่านละ
85,999

📅 เดินทาง : 17 - 24 กันยายน 69



หมู่บ้านเหม่จู



เขาไปซา



ศาลาชมปลา

上海航空公司 SHANGHAI AIRLINES

สายการบิน



โรงแรม 4 ดาว



อาหารที่ระบุ

ล่องเรือทะเลสาบคานา ลือ

ดินแดนแห่งขุนเขา ทะเลสาบ และทุ่งหญ้าราวเทพนิยายแห่งซินเจียง เก็บทุกโมเมนต์สุดพิเศษ บนเส้นทางธรรมชาติที่สวยงามที่สุด



บินโดยสายการบิน
เซี่ยงไฮ้แอร์ไลน์

上海航空公司
SHANGHAI AIRLINES



กระเป๋าสัมภาระ
กระเป๋าถือขึ้นเครื่อง

23 กก.
7 กก.

เที่ยวบินขาไป			เที่ยวบินขากลับ		
BKK-PVG	FM 854	11:50 - 17:10	URC-PVG	FM 9222	09:05 - 13:55
PVG-URC	FM 9221	18:30 - 23:55	PVG-BKK	FM 839	17:20 - 20:55

วันที่	กำหนดการ	เช้า	เที่ยง	เย็น	โรงแรม
1	สนามบินสุวรรณภูมิ - สนามบินช่างไห่ผู้ตง - สนามบินอูร์มชิตีโวพู - เข้าสู่ที่พัก				HAMPTON BY HILTON HOTEL ระดับ 4 ดาว หรือเทียบเท่า
2	ทางหลวงทะเลทรายใหม่ S21 - แอ่งจุงการ์ - เขตสงวนกวางคารามายสี่ - หาดห้าสี				SHANGSHI INTER HOTEL ระดับ 4 ดาว หรือเทียบเท่า
3	เขาไปซา - กุ่มหญ้าอาเหอกิ่งไถ่ตี้ - ป่าเบิร์ชขาว - หมู่บ้านเหมอมู่ - จุดชมวิวม่านน้ำโฮมู่				HONGFU INTER HOTEL ระดับ 4 ดาว หรือเทียบเท่า
4	ทะเลสาบคานาสือ - อ่าวเทพนิยาย - อ่าวพระจันทร์ - อ่าวมังกรนอน - หมู่บ้านป๋อฮาปา				HONGFU INTER HOTEL ระดับ 4 ดาว หรือเทียบเท่า
5	ล่องเรือทะเลสาบคานาสือ - ศาลาชมปลา				SHANGSHI INTER HOTEL ระดับ 4 ดาว หรือเทียบเท่า
6	แหล่งน้ำมันไต้หลี่ - เมืองปีศาจอู๋เอ๋อร์เหอ				Runjin International Hotel ระดับ 4 ดาว หรือเทียบเท่า
7	หุบเขาตู้ซานจื่อ - ตลาดต้าปาจา				HAMPTON BY HILTON HOTEL ระดับ 4 ดาว หรือเทียบเท่า
8	สนามบินอูร์มชิตีโวพู - สนามบินช่างไห่ผู้ตง - สนามบินสุวรรณภูมิ				

อัตราค่าบริการ

วันเดินทาง	ราคาผู้ใหญ่ พักห้องละ 2-3 ท่าน	พักเดี่ยว ชำระเพิ่ม
17 - 24 กันยายน 2569	85,999	16,000

ราคาทัวร์ดังกล่าว ยังไม่รวมค่าทิป สำหรับไกด์ท้องถิ่นและพนักงานขับรถ รวม 2,000 บาท/ท่าน/ทริป
ขอสงวนสิทธิ์ในการเก็บค่าทิปดังกล่าว ในวันเช็คอิน ณ สนามบิน ก่อนออกเดินทาง
สำหรับหัวหน้าทัวร์ที่ดูแลท่านจากประเทศไทย สามารถให้ทิปได้ตามความเหมาะสมและความพึงพอใจ

****โปรแกรมท่องเที่ยวในรายการอาจมีการปรับเปลี่ยนตามความเหมาะสมของสภาพอากาศและฤดูกาล****

การจองและชำระเงิน

- การจองทัวร์ล่วงหน้าก่อนการเดินทางอย่างน้อย 30 วัน ชำระมัดจำ 35,000 บาท ส่วนที่เหลือชำระก่อนการเดินทางไม่น้อยกว่า 30 วัน มิฉะนั้นถือว่าท่านยกเลิกการเดินทางโดยอัตโนมัติ
- กรณีทำการจองน้อยกว่า 30 วันก่อนการเดินทาง บริษัทฯ ขอสงวนสิทธิ์ในการเรียกเก็บค่าทัวร์เต็มจำนวน

กรุณาศึกษารายละเอียดทั้งหมดก่อนทำการจอง เมื่อท่านตกลงชำระเงินค่ามัดจำและค่าทัวร์ทั้งหมด
กับทางบริษัทฯ แล้ว ทางบริษัทฯ ถือว่าท่านได้ยอมรับเงื่อนไขและข้อตกลงต่างๆ ทั้งหมด

วันที่ 1

สนามบินสุวรรณภูมิ - สนามบินช่างไห่ผู้ตง - สนามบินอู๋รุ่ชิตีโหว่ - เข้าสู่ที่พัก

- 08:30 คณะพร้อมกัน ณ **สนามบินสุวรรณภูมิ** เจ้าหน้าที่คอยอำนวยความสะดวกในการเช็คอิน
- 11:50 บินลัดฟ้าสู่ **สนามบินช่างไห่ผู้ตง** โดยสารการบิน **เซี่ยงไฮ้แอร์ไลน์**
เที่ยวบินที่ FM 854
- 17:10 เดินทางถึง **สนามบินช่างไห่ผู้ตง**
แวะพักเปลี่ยนเครื่อง 1 ชั่วโมง 20 นาที
- 18:30 บินลัดฟ้าสู่ **สนามบินอู๋รุ่ชิตีโหว่** โดยสารการบิน **เซี่ยงไฮ้แอร์ไลน์**
เที่ยวบินที่ FM 9221
- 23:55 เดินทางถึง **สนามบินอู๋รุ่ชิตีโหว่**
ผ่านขั้นตอนการตรวจคนเข้าเมือง ด้านศุลกากร และรับกระเป๋า
- นำท่านเดินทาง**เข้าสู่ที่พัก** เพื่อพักผ่อนตามอัธยาศัย เตรียมพร้อมสำหรับการท่องเที่ยวในวันถัดไป

ที่พัก

HAMPTON BY HILTON HOTEL ระดับ 4 ดาว หรือเทียบเท่า



เช้า รับประทานอาหาร ณ ห้องอาหารของโรงแรม

นำท่านเดินทางสู่ **ทางหลวงทะเลทรายใหม่ S21** (New Desert Highway S21) เส้นทางสายงดงามที่ตัดผ่านผืนทะเลทรายอันกว้างใหญ่ของซินเจียง สัมผัสวิวทิวทัศน์สุดอลังการของทะเลทรายสีทองสุดลูกหูลูกตา พร้อมถ่ายภาพบรรยากาศสองข้างทางที่เต็มไปด้วยความแปลกตาและความยิ่งใหญ่ของธรรมชาติ อีกทั้งยังถือเป็นหนึ่งในเส้นทางไฮไลท์สำหรับนักเดินทางที่ต้องการสัมผัสเสน่ห์แห่งดินแดนซินเจียงอย่างแท้จริง



นำท่านเดินทางผ่าน **แอ่งจุงการ์ (Junggar Basin)** ตั้งอยู่ทางตอนเหนือของเขตปกครองตนเองซินเจียงอุยกูร์ ประเทศจีน ล้อมรอบด้วยเทือกเขาอัลไตและเทียนชาน เป็นแอ่งขนาดใหญ่ที่อุดมไปด้วยทรัพยากร พลังงาน ทะเลทรายอันกว้างใหญ่ และแหล่งท่องเที่ยวธรรมชาติระดับโลก



กลางวัน รับประทานอาหาร ณ ภัตตาคาร

นำท่านเดินทางสู่ **เขตสงวนธรรมชาติรามายี (Kalamaili Nature Reserve)** เขตอนุรักษ์ธรรมชาติอันกว้างใหญ่กลางดินแดนซินเจียง ซึ่งเป็นถิ่นอาศัยของสัตว์ป่าหายากนานาชนิด โดยเฉพาะม้าป่าและกวางป่าท่ามกลางภูมิประเทศแบบทะเลทรายและทุ่งหญ้ากึ่งแห้งแล้ง สัมผัสความงดงามของธรรมชาติอันบริสุทธิ์

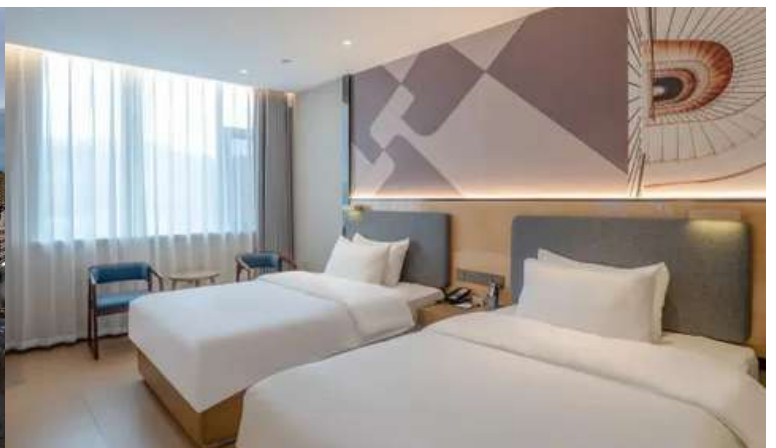


นำท่านเที่ยวชม **หาดห้าสี (Five Colored Beach)** ในเขตปกครองตนเองซินเจียงอุยกูร์ ประเทศจีน คือจุดชมวิวยุคใหม่ที่โดดเด่นด้วยเนินหินหลากสีสัมผัสริมฝั่งแม่น้ำเออร์ติส (Irtysh River) ซึ่งเกิดจากการกัดเซาะของธรรมชาติจนกลายเป็นชั้นหินสลับสีแดง เหลือง ม่วง เขียว และเทา



คำ รับประทานอาหาร ณ ภัตตาคาร

ที่พัก SHANGSHI INTER HOTEL ระดับ 4 ดาว หรือเทียบเท่า



เช้า รับประทานอาหาร ณ ห้องอาหารของโรงแรม

นำท่านผ่านชม **เขาไป๋ซา (Baisha Mountain) หรือ “ภูเขารายขาว”** หรือที่รู้จักกันในชื่อ “ภูเขารายขาว” ตั้งอยู่ในเขตปกครองตนเองซินเจียงอุยกูร์ ประเทศจีน โดดเด่นด้วยเนินเขาสีขาวบริสุทธิ์ที่โอบล้อมทะเลสาบไป๋ซา (Baisha Lake) ซึ่งมีน้ำสีฟ้าเทอร์ควอยซ์สดใส ตัดกับฉากหลังของยอดเขาหิมะบนที่ราบสูงปามีร์



นำท่านผ่านชม **ทุ่งหญ้าอาเหอกิ่งไค่ตี้ (Ahe Gonggaiti Grassland)** คือ ทุ่งหญ้าอัลไพน์อันกว้างใหญ่ ตั้งอยู่ในอำเภอบูร์จิน (Burqin County) ของเขตปกครองตนเองซินเจียงอุยกูร์ โดดเด่นด้วยทิวทัศน์ธรรมชาติของเนินเขาสีเขียวขจี ผุงสัตว์ และสัมผัสวิถีชีวิตชนเผ่าเร่ร่อน



นำท่านผ่านชม **ป่าเบิร์ชขาว (White Birch Forest)** ป่าไม้ธรรมชาติอันงดงามที่เต็มไปด้วยต้นเบิร์ชสีขาวเรียงรายอย่างสวยงาม ท่ามกลางบรรยากาศเงียบสงบและอากาศบริสุทธิ์ โดยเฉพาะในช่วงฤดูใบไม้เปลี่ยนสี ใบไม้จะเปลี่ยนเป็นสีเหลืองทองตัดกับลำต้นสีขาว เกิดเป็นภาพวิวที่สวยงามราวกับภาพยนตร์



กลางวัน รับประทานอาหาร ณ ภัตตาคาร

นำท่านเดินทางสู่ **หมู่บ้านเฮมู (Hemu Village)** ตั้งอยู่ในเขตปกครองตนเองซินเจียงอุยกูร์ ประเทศจีน เป็นหมู่บ้านไม้โบราณกลางหุบเขาเทือกเขาอัลไต ที่ได้ชื่อว่าสวยงามราวกับเทพนิยาย และติดอันดับ 1 ใน 6 หมู่บ้านที่งดงามที่สุดในประเทศจีน

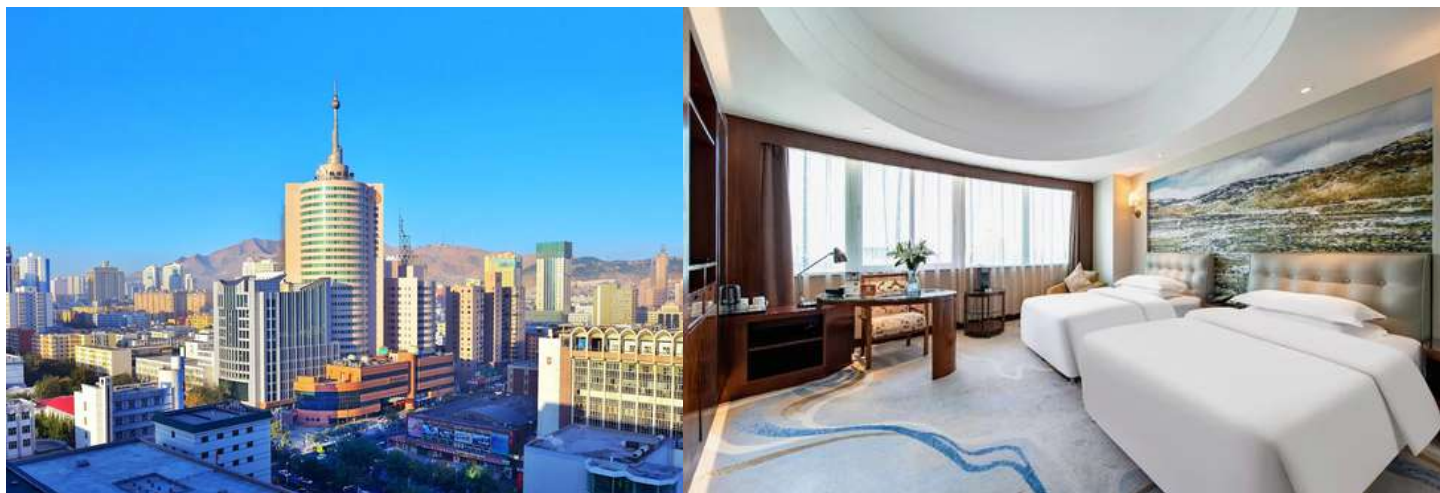


นำท่านสู่ **จุดชมวิวน้ำโฮมู (Hemu River Viewpoint)** จุดชมวิวไฮไลท์ที่สามารถมองเห็นภาพมุมสูงของหมู่บ้านโฮมูและลำน้ำที่ไหลคดเคี้ยวผ่านกลางหุบเขา ท่ามกลางป่าสนและทุ่งหญ้าอันกว้างใหญ่



คำ รับประทานอาหาร ณ ภัตตาคาร

ที่พัก HONGFU INTER HOTEL ระดับ 4 ดาว หรือเทียบเท่า



เช้า รับประทานอาหาร ณ ห้องอาหารของโรงแรม

นำท่านเดินทางสู่ **ทะเลสาบคานาสี (Kanas Lake)** ทะเลสาบธรรมชาติชื่อดังระดับโลกแห่งดินแดนอัลไต หนึ่งในไฮไลท์ที่สวยงามที่สุดของซินเจียง โดดเด่นด้วยผืนน้ำสีฟ้าอมเขียวใสราวมรกต โอบล้อมด้วยแนวป่าสนและเทือกเขาอันยิ่งใหญ่ (**รวมค่ารถอุทยาน**)

นำท่านชม **อ่าวเทพนิยาย (Fairy Bay)** จุดชมวิวดังที่ขึ้นชื่อเรื่องความงดงามเหนือจินตนาการ โดยเฉพาะยามเช้าที่สายหมอกลอยปกคลุมเหนือผืนน้ำและป่าสน สร้างบรรยากาศราวกับดินแดนในเทพนิยาย



นำท่านเที่ยวชม **อ่าวพระจันทร์ (Moon Bay)** จุดชมวิวยุคไฮไลท์ของคานาสี ที่มีลักษณะโค้งของแม่น้ำคล้ายพระจันทร์เสี้ยวทอดตัวกลางหุบเขา



นำท่านชม **อ่าวมังกรนอน (Wolong Bay)** อีกหนึ่งจุดชมวิวดังที่ขึ้นชื่อภายในอุทยานคานาสี โดดเด่นด้วยลำน้ำที่ไหลคดเคี้ยวผ่านผืนป่าและเกาะกลางน้ำที่มีรูปร่างคล้ายมังกรกำลังนอนทอดตัวอยู่กลางทะเลสาบ



กลางวัน รับประทานอาหาร ณ ภัตตาคาร

นำท่านเดินทางสู่ **หมู่บ้านไ้ฮาปา (Baihaba Village)** หมู่บ้านชายแดนสุดตะวันตกเฉียงเหนือของจีน ตั้งอยู่ในเขตคานาสือ (Kanas) เป็นที่อยู่อาศัยของชนกลุ่มน้อยชาวคาซัคและชาวทูวา ที่ยังคงอนุรักษ์บ้านไม้ซุงสไตล์ยุโรปดั้งเดิมและวัฒนธรรมการเลี้ยงสัตว์ไว้ ล้อมรอบด้วยทิวทัศน์ของเทือกเขาอัลไต ป่าสนที่เปลี่ยนสีสันทตามฤดูกาล และแม่น้ำคานาสือ ได้รับการขนานนามว่าเป็น "หมู่บ้านที่สวยงามที่สุดแห่งหนึ่งของ



ค่ำ รับประทานอาหาร ณ ภัตตาคาร

ที่พัก HONGFU INTER HOTEL ระดับ 4 ดาว หรือเทียบเท่า

เช้า รับประทานอาหาร ณ ห้องอาหารของโรงแรม

พาท่านล่องเรือชมความงดงามของ ทะเลสาบคานาสือ (Kanas Lake) ทะเลสาบสีมรกตอันเลื่องชื่อแห่งดินแดนอัลไต เพลิดเพลินกับวิวทิวทัศน์ของผืนน้ำสีฟ้าใสที่โอบล้อมด้วยแนวป่าสนและเทือกเขาสูงใหญ่ สัมผัสบรรยากาศเงียบสงบและอากาศบริสุทธิ์ท่ามกลางธรรมชาติอันงดงาม พร้อมเก็บภาพความประทับใจจากมุมมองกลางทะเลสาบที่สวยงามราวภาพวาด ถือเป็นอีกหนึ่งกิจกรรมไฮไลท์ที่ไม่ควรพลาดเมื่อมาเยือนซินเจียง



กลางวัน รับประทานอาหาร ณ ภัตตาคาร

นำท่านสู่ ศาลาชมปลา (Fish Pavilion) จุดชมวิวที่สูงที่สุดแห่งหนึ่งในอุทยานคานาสือ ที่ระดับความสูงราว 2,030 เมตร จุดนี้เป็นจุดที่สามารถมองเห็น ปลาโทเมนยักษ์ (Hucho taimen) ซึ่งเป็นปลาประจำถิ่นของทะเลสาบแห่งนี้ได้จากมุมสูง จึงเป็นที่มาของชื่อศาลา



ค่ำ รับประทานอาหาร ณ ภัตตาคาร

ที่พัก SHANGSHI INTER HOTEL ระดับ 4 ดาว หรือเทียบเท่า

เช้า รับประทานอาหาร ณ ห้องอาหารของโรงแรม

นำท่านผ่านชม **แหล่งน้ำมันไต้หลี่ (Baili Oilfield)** หนึ่งในพื้นที่อุตสาหกรรมน้ำมันที่สำคัญของซินเจียง ซึ่งตั้งอยู่ท่ามกลางภูมิประเทศแบบทะเลทรายอันกว้างใหญ่ ชมทัศนียภาพของแท่นขุดเจาะน้ำมันเรียงรายสุดสายตา สะท้อนถึงความสำคัญด้านพลังงานและการพัฒนาเศรษฐกิจของภูมิภาคแห่งนี้ พร้อมสัมผัสบรรยากาศอันแปลกตาของเส้นทางสายทะเลทรายที่ผสมผสานระหว่างธรรมชาติและอุตสาหกรรมได้อย่างน่าสนใจ



กลางวัน รับประทานอาหาร ณ ภัตตาคาร

นำท่านเดินทางสู่ **เมืองปีศาจอู๋เอ๋อร์เหอ (Urho Ghost City)** หนึ่งในสถานที่มหัศจรรย์ทางธรรมชาติชื่อดังของซินเจียง โดดเด่นด้วยภูมิประเทศแบบยาดัน (Yadan Landform) ที่เกิดจากการกัดเซาะของลมและธรรมชาตินานนับล้านปี จนเกิดเป็นแท่งหินและภูเขารูปร่างแปลกตาคล้ายเมืองโบราณกลางทะเลทราย (ท่านจะได้ขึ้นรถไฟเล็กภายในเขตอุทยานเพื่อสัมผัสวิวทิวทัศน์อันยิ่งใหญ่ของหุบเขาหินสีทองที่ทอดตัวยาวสุดสายตา)



คำ รับประทานอาหาร ณ ภัตตาคาร

ที่พัก Runjin International Hotel ระดับ 4 ดาว หรือเทียบเท่า



เช้า รับประทานอาหาร ณ ห้องอาหารของโรงแรม

นำท่านเดินทางสู่ **หุบเขาตู้ซานจื่อ (Dushanzi Grand Canyon)** หนึ่งในแหล่งท่องเที่ยวทางธรรมชาติอันน่าตื่นตาของซินเจียง โดดเด่นด้วยหน้าผาและชั้นหินขนาดใหญ่ที่ถูกกัดเซาะโดยธรรมชาติจนเกิดเป็นหุบเขาลึกลับสุดอลังการ ท่ามกลางภูมิประเทศที่แปลกตาและสวยงามราวกับภาพยนตร์ ภายในอุทยาน ท่านสามารถเดินชมวิวยุทธศาสตร์และเก็บภาพมุมสวยได้อย่างเต็มที่ อีกทั้งยังมีสะพานกระจกที่ทอดข้ามหุบเขา สำหรับผู้ที่ต้องการสัมผัสความตื่นเต้นและชมวิวแบบพาโนรามาจากมุมสูง **(ค่าขึ้นสะพานกระจกไม่รวมในรายการ ราคาประมาณ 80 หยวน / ท่าน)**



กลางวัน รับประทานอาหาร ณ ภัตตาคาร

นำท่านเดินทางสู่ **ตลาดต้าปาจา (Xinjiang International Grand Bazaar)** ตลาดพื้นเมืองชื่อดังแห่งเมืองอูรุมชี ศูนย์รวมวัฒนธรรมและวิถีชีวิตของชาวซินเจียงที่ผสมผสานกลิ่นอายสไตล์เอเชียกลางไว้อย่างมีเอกลักษณ์ ภายในเต็มไปด้วยร้านค้าพื้นเมืองมากมาย ไม่ว่าจะเป็นของฝาก งานหัตถกรรม ผลไม้อบแห้ง ถั่ว ชา เครื่องเทศ รวมถึงสินค้าพื้นเมืองหลากหลายชนิด



ค่ำ รับประทานอาหาร ณ ภัตตาคาร

ที่พัก HAMPTON BY HILTON HOTEL ระดับ 4 ดาว หรือเทียบเท่า

เช้า รับประทานอาหาร ณ ห้องอาหารของโรงแรม

ได้เวลาอันสมควร นำท่านเดินทางสู่ **สนามบินอุรัมคีติโวพู** เพื่อเตรียมตัวเดินทางกลับสู่ประเทศไทย

09:05 บินลัดฟ้าสู่ **สนามบินช่างไห่ผู้ตง** โดยสารการบิน **เซี่ยงไฮ้แอร์ไลน์** **เที่ยวบินที่ FM 9222**

13:55 เดินทางถึง **สนามบินช่างไห่ผู้ตง**
แวะพักเปลี่ยนเครื่อง 3 ชั่วโมง 25 นาที

17:20 บินลัดฟ้าสู่ **สนามบินสุวรรณภูมิ** โดยสารการบิน **เซี่ยงไฮ้แอร์ไลน์** **เที่ยวบินที่ FM 839**

20:55 เดินทางถึง **สนามบินสุวรรณภูมิ** โดยสวัสดิภาพและประทับใจ



อัตราค่าบริการรวม

- ค่าตัวเครื่องชั้นประหยัด ไป-กลับ ตามรายการ
- ภาษีน้ำมันและภาษีตัวทุกชนิด (สงวนสิทธิ์เก็บเพิ่มหากสายการบินปรับเพิ่มก่อนวันเดินทาง)
- ค่าระวางน้ำหนักกระเป๋าตามรายการ
- ที่พักรองแรงแตามรายการ พักห้องละ 2-3 ท่าน (กรณีโรงแรมไม่มีห้องพักรงสำหรับ 3 ท่าน จะต้องเพิ่มเงินเป็นห้องพักรงเดี่ยว)
- มื้ออาหารตามรายการที่ระบุ (สงวนสิทธิ์ในการสลับหรือเปลี่ยนแปลงเมนูอาหารตามสถานการณ์)
- ค่ารถโค้ชรับอากาศ รับ-ส่ง ตามรายการที่ระบุ
- น้ำดื่มบนรถวันละ 1 ขวดต่อท่าน
- ค่าเข้าชมสถานที่ท่องเที่ยวตามรายการที่ระบุ
- เจ้าหน้าที่คอยดูแลตลอดการเดินทาง 1 ท่าน
- ประกันอุบัติเหตุเงิน 1,000,000 บาท (เงื่อนไขตามกรมธรรม์)
- ค่าธรรมเนียมวีซ่า เฉพาะหนังสือเดินทางไทย (ถ้ามี) (กรณีมีวีซ่าแล้ว จะคืนเงินค่าวีซ่าให้ท่าน กรุณาสอบถาม)



อัตราค่าบริการไม่รวม

- ภาษีมูลค่าเพิ่ม 7% และภาษีหัก ณ ที่จ่าย 3%
- ค่าทิปไกด์ท้องถิ่นและคนขับรถรวม 2,000 บาท/ท่าน/ทริป (เด็กชำระทิปเท่ากับผู้ใหญ่) ชำระที่สนามบินก่อนการเดินทาง
- ค่าหนังสือเดินทางไทย และค่าธรรมเนียมสำหรับผู้ถือพาสปอร์ตต่างชาติ
- ค่าน้ำหนักกระเป๋าเดินทางในกรณีเกินกว่าที่สายการบินกำหนด
- ค่าใช้จ่ายส่วนตัว อาทิ อาหารและเครื่องดื่มพิเศษ ไทรศัพท์ อินเทอร์เน็ต มินิบาร์ ชัคริต และอื่นๆ ที่ไม่ได้ระบุไว้ในรายการ
- ค่าบริการพนักงานยกกระเป๋า
- ค่าใช้จ่ายอันเกิดจากความล่าช้าของสายการบิน อุบัติภัยทางธรรมชาติ การประท้วง การจลาจล การนัดหยุดงาน การถูกปฏิเสธไม่ให้เข้าหรือออกจากเมืองจากเจ้าหน้าที่คนตรวจเมืองและเจ้าหน้าที่กรมแรงงานทั้งที่เมืองไทยและต่างประเทศซึ่งอยู่นอกเหนือการควบคุมของบริษัทฯ



การยกเลิกการเดินทาง

- ยกเลิกก่อนการเดินทางมากกว่า 45 วัน ยกเว้นกรณีวันหยุดเทศกาล วันหยุดนักขัตฤกษ์ ยกเลิกก่อนการเดินทางมากกว่า 60 วัน บริษัทฯ จะคืนเงินค่ามัดจำทั้งหมด โดยหักค่าใช้จ่ายที่เกิดขึ้นจริง
- ยกเลิก 31-45 วัน ก่อนการเดินทาง หักค่าทัวร์ 50% จากราคาขาย และหักค่าใช้จ่ายที่เกิดขึ้นจริงทั้งหมด ไม่ว่าจะกรณีใดๆ ทั้งสิ้น
- ยกเลิก 0-30 วัน ก่อนการเดินทาง บริษัทฯ ขอสงวนสิทธิ์เก็บค่าทัวร์ทั้งหมดไม่ว่ากรณีใดๆ ทั้งสิ้น
- กรณีเจ็บป่วยจนไม่สามารถเดินทางได้ จะต้องมีใบรับรองแพทย์จากโรงพยาบาลรับรอง บริษัทฯ ทำการเลื่อนการเดินทางของท่านไปยังคณะต่อไป แต่ท่านจะต้องเสียค่าใช้จ่ายที่ไม่สามารถยกเลิกหรือเลื่อนการเดินทางได้ตามความเป็นจริง
- ในกรณีเจ็บป่วยกระทันหันก่อนการเดินทางน้อยกว่า 15 วัน ทางบริษัทฯ ขอสงวนสิทธิ์ในการคืนเงินทุกกรณี



เงื่อนไขการให้บริการ

- การเดินทางต้องมีจำนวนผู้เดินทางขั้นต่ำตามที่ทางบริษัทฯ กำหนด ถ้าผู้เดินทางไม่ถึงตามจำนวนดังกล่าวทางบริษัทฯ ขอสงวนสิทธิ์ในการยกเลิกการเดินทางหรือการเปลี่ยนแปลงราคา (ในกรณีที่ผู้เดินทางไม่ถึงขั้นต่ำตามที่กำหนด และท่านยังประสงค์เดินทางต่อ)
- บริษัทฯ ขอสงวนสิทธิ์ในการเก็บค่าใช้จ่ายทั้งหมดที่เกิดขึ้น กรณีท่านยกเลิกการเดินทางและมีผลทำให้คณะเดินทางไม่ครบตามจำนวนที่บริษัทฯ กำหนดไว้ เนื่องจากเกิดความเสียหายต่อบริษัทฯ และผู้เดินทางในคณะเดียวกัน
- กรณีที่ท่านต้องการออกตัวเครื่องบินเองทั้งระหว่างประเทศและภายในประเทศ รวมถึงตัวรถไฟ ตัวรถทัวร์ ฯลฯ กรุณาสอบถามเจ้าหน้าที่ทุกครั้งก่อนออกตัว บริษัทฯ จะไม่รับผิดชอบใดๆ ในกรณีที่ท่านออกตัวโดยไม่แจ้งให้ทราบล่วงหน้า เนื่องจากสายการบินอาจมีการปรับเปลี่ยนไฟล์ทบิน หรือเวลาบิน โดยไม่ได้แจ้งให้ทราบล่วงหน้า
- ผู้เดินทางที่ต้องการความช่วยเหลือเป็นพิเศษ เช่น การขอวีซ่าที่สนามบิน กรุณาแจ้งบริษัทฯ อย่างน้อย 7 วันก่อนการเดินทาง มิฉะนั้นบริษัทไม่สามารถดำเนินการได้ล่วงหน้า ทางบริษัทฯ ขอสงวนสิทธิ์ในการเรียกเก็บค่าใช้จ่ายตามจริงที่เกิดขึ้นกับผู้เดินทาง (ถ้ามี)
- การใช้หนังสือเดินทางราชการ (เล่มสีน้ำเงิน) เดินทางเพื่อการท่องเที่ยวกับคณะทัวร์ หากท่านถูกปฏิเสธในการเข้าหรือออกประเทศใดๆ ก็ตาม ทางบริษัทขอสงวนสิทธิ์ไม่คืนค่าทัวร์และรับผิดชอบใดๆ ทั้งสิ้น ซึ่งอยู่นอกเหนือการควบคุมของบริษัท
- กรณีท่านไม่สามารถทานอาหารบางประเภทได้ โปรดระบุให้ชัดเจนก่อนทำการจอง กรณีแจ้งล่วงหน้าก่อนการเดินทางกรณีท่านหิว อาจมีค่าใช้จ่ายเพิ่มเติม



รายละเอียดสำหรับห้องพัก

- กรณีห้อง Twin Bed (เตียงเดี่ยว 2 เตียง) ทางโรงแรมไม่มีหรือเต็ม บริษัทฯ ขอปรับเป็นห้อง Double Bed แทน โดยมีต้องแจ้งให้ทราบล่วงหน้า
- กรณีห้อง Double Bed (เตียงใหญ่ 1 เตียง) ทางโรงแรมไม่มีหรือเต็ม บริษัทฯ ขอปรับเป็นห้อง Twin Bed แทน โดยมีต้องแจ้งให้ทราบล่วงหน้า
- กรณีพักห้อง Triple Room (ห้องสำหรับพัก 3 ท่าน) ท่านที่ 3 อาจเป็นเตียงเสริมหรือโซฟาเบดหรือฟูกที่นอน ขึ้นอยู่กับรูปแบบห้องของทางโรงแรม
- กรณีที่ทางโรงแรมไม่มีห้องแบบ Triple Room (ห้องสำหรับพัก 3 ท่าน) ลูกค้าท่านที่ 3 จะต้องเพิ่มเงินเป็นห้องพักเดี่ยว

! เงื่อนไขและรายละเอียดเพิ่มเติม

- บริษัทฯ สงวนสิทธิ์ในการปรับเปลี่ยนโปรแกรมการท่องเที่ยวในรายการตามความเหมาะสมของกฎหมายระยะเวลาการใช้รถ เหตุสุดวิสัย และสภาพอากาศ ณ วันเดินทาง
- เกี่ยวกับ ราคา และรายการท่องเที่ยว สามารถเปลี่ยนแปลงได้ตามความเหมาะสม โดยคำนึงถึงผลประโยชน์ของผู้เดินทางเป็นสำคัญ
- หากท่านถอนตัวก่อนรายการท่องเที่ยวสิ้นสุดลง หรือหากในระหว่างการเดินทางท่องเที่ยว ท่านปฏิเสธไม่ใช้บริการใดๆ ไม่ว่าจะบางส่วน หรือทั้งหมด ทางบริษัทฯ จะถือว่าท่านสละสิทธิ์ และจะไม่รับผิดชอบต่อบริการที่ท่านได้ชำระไว้แล้ว ไม่ว่าจะกรณีใดๆ ทั้งสิ้น
- ทางบริษัทฯ จะไม่รับผิดชอบใดๆ ในกรณีเกิดความเสียหาย หรือสูญหาย สำหรับกระเป๋าเดินทาง กระเป๋าใบเล็ก หรือของมีค่าส่วนตัวของท่านระหว่างการเดินทาง
- ทางบริษัทฯ จะไม่รับ รับผิดชอบใดๆ ทั้งสิ้น ในกรณีที่เกิดเหตุสุดวิสัยต่างๆ เช่น การยกเลิกเที่ยวบิน การล่าช้าของสายการบิน อุบัติเหตุ ภัยธรรมชาติ การจลาจล การนัดหยุดงาน ปัญหาการจราจรติดขัด และทรัพย์สินส่วนตัวสูญหาย หรือหลงลืมตามสถานที่ต่างๆ และอื่นๆ ซึ่งเหตุการณ์ดังกล่าวซึ่งอยู่นอกเหนือการควบคุมของบริษัทฯ
- ทางบริษัทฯ จะไม่รับผิดชอบใดๆ ทั้งสิ้น จากความผิดพลาดในการสะกดชื่อ นามสกุล คำนำหน้าชื่อ เลขที่หนังสือเดินทางและอื่นๆ เพื่อใช้ในการจองตั๋วเครื่องบิน ในกรณีที่ท่านไม่ได้ส่งหน้าหนังสือเดินทางให้บริษัท พร้อมการชำระเงินมัดจำ
- ทางบริษัทฯ ขอสงวนสิทธิ์ในการปรับค่าบริการเพิ่มขึ้น ในกรณีที่มีการเปลี่ยนแปลงอัตราแลกเปลี่ยนเงินตราต่างประเทศ เนื่องจากอัตราค่าบริการคำนวณจากอัตราแลกเปลี่ยนเงินตราต่างประเทศ ณ วันที่ทางบริษัทเสนอราคา
- ทางบริษัทฯ ขอสงวนสิทธิ์ในการเก็บค่าใช้จ่ายและค่าเสียหายทั้งหมด ในกรณีที่ท่านยกเลิกการเดินทางมีผลให้คณะเดินทางไม่ครบตามจำนวนที่บริษัทฯ กำหนดไว้ เนื่องจากเกิดความเสียหายต่อบริษัทฯ และผู้เดินทางท่านอื่นในที่เดินทางคณะเดียวกัน
- พาสปอร์ต จะต้องไม่ชำรุด เปียกน้ำ และมีการขีดเขียนหรือตราป้อมต่างๆ ที่ไม่ใช่ตราประทับอย่างเป็นทางการของตม. หากท่านถูกปฏิเสธการเข้า-ออกประเทศ ทางบริษัทฯ จะไม่รับผิดชอบใดๆ ทั้งสิ้น
- ทางบริษัทฯ จะไม่รับผิดชอบใดๆ ทั้งสิ้น กรณีท่านถูกปฏิเสธการเข้าหรือออกเมืองจากเจ้าหน้าที่ตรวจคนเข้าเมือง หรือเจ้าหน้าที่กรมแรงงาน ทั้งจากไทยและต่างประเทศ ซึ่งอยู่นอกเหนือการควบคุมของ บริษัทฯ
- ทางบริษัทฯ จะไม่รับผิดชอบใดๆ ทั้งสิ้น หากท่านถูกปฏิเสธวีซ่าหรือวีซ่าออกล่าช้าไม่ทันการเดินทาง ซึ่งอยู่นอกเหนือการควบคุมของบริษัทฯ
- ทางบริษัทฯ จะไม่รับผิดชอบใดๆ ทั้งสิ้น หากผู้เดินทางประสบเหตุสภาวะฉุกเฉินจากโรคประจำตัว ซึ่งไม่ได้เกิดจากอุบัติเหตุในรายการท่องเที่ยว
- กรณี “หญิงตั้งครรภ์” จะต้องมีใบรับรองแพทย์ระบุชัดเจนว่าสามารถเดินทางออกนอกประเทศได้ รวมถึงรายละเอียดอายุครรภ์ที่ชัดเจน ทางบริษัทฯ จะไม่รับผิดชอบใดๆ ทั้งสิ้น ซึ่งอยู่นอกเหนือการควบคุมของบริษัทฯ
- หากท่านมี “คดีความ” ที่ไม่อนุญาตให้เดินทางออกนอกประเทศ โปรดตรวจสอบก่อนการจองทัวร์ว่าท่านสามารถเดินทางออกนอกประเทศได้หรือไม่ ถ้าไม่สามารถเดินทางได้ ทางบริษัทฯ จะไม่รับผิดชอบใดๆ ทั้งสิ้น ซึ่งอยู่นอกเหนือการควบคุมของบริษัทฯ
- เมื่อท่านได้ชำระเงินบางส่วนหรือทั้งหมด ผ่านตัวแทนของบริษัทฯ หรือชำระโดยตรงกับบริษัทฯ ทาง บริษัทฯ ถือว่าท่านรับทราบและยอมรับเงื่อนไขต่างๆ ทั้งหมดของบริษัทฯ
- ภาพที่ใช้เพื่อการโฆษณาเท่านั้น
- หนังสือเดินทางต้องมีอายุการใช้งานเหลือไม่น้อยกว่า 6 เดือนหรือ 180 วัน นับจากวันที่เดินทางกลับเข้าประเทศไทย และมีหน้าว่างสำหรับลงตราประทับวีซ่า และประทับตราเข้า-ออกประเทศ อย่างน้อย 2 หน้าเต็ม
- บริษัทฯ รับผิดชอบผู้มิวัตถุประสงค์เดินทางเพื่อการท่องเที่ยวเท่านั้น