

SKY WE TRAVEL CO., LTD.

บริษัท สกาย วี ทราเวล จำกัด

LICENSE No. 11/12459



☎ 085-878-2356, 085-878-2365

🌐 www.skywetravel.com

✉ Skywe.travel@gmail.com



52/185 หมู่ 7 ตำบลหลักหก

อำเภอเมืองปทุมธานี จังหวัดปทุมธานี 12000

SKY WE TRAVEL
สกาย วี ทราเวล

f Sky We Travel



เที่ยวปูซาน 5 วัน 3 คืน

BUSAN Saranghae

 คาเฟ่ริมทะเล
 วัดริมทะเล
 ท่าเรือสีสัน

19,999.-

กำหนดการเดินทาง

วันที่ 08 - 12/24 - 28 ก.ค. 69
วันที่ 12 - 16 สิงหาคม 69
วันที่ 28 ส.ค. - 1 ก.ย. 69
วันที่ 16 - 20 กันยายน 69
วันที่ 09 - 13 ตุลาคม 69

แถมฟรี!! นั่งรถไฟปู๊กบีก

เที่ยวไม่เหนื่อย...พักปูซาน 3 คืน

- สุดคุ้ม! ตามแลนด์มาร์คดังของปูซาน
- ช้อปปิ้งตลาดแฮฮุนแด และนัมโพดง
- เมนูพิเศษ!! หมูย่างเกาหลี + หม้อไฟซีฟู้ด



หมูย่างเกาหลี



หมู่บ้านคัมซอน



นั่งรถไฟปู๊กบีก

ราคานี้รวมค่าภาษีสนามบิน + ค่าภาษีสนามบิน

** ปรับขึ้น ณ วันที่ 1 เม.ย. 69 เรียบร้อยแล้ว **

สายการบินแอร์ปูซาน (BX) <ชั้นเครื่องสุวรรณหงษ์>

ขาไป	BX 726	กรุงเทพ (BKK) - กิมแฮ (PUS)	22.55 - 06.20+ น.
ขากลับ	BX 725	กิมแฮ (PUS) - กรุงเทพ (BKK)	18.00 - 21.45 น.

**** เทียวสบายพักผ่อน 3 คืนไม่ต้องย้ายโรงแรม ****

เมนูพิเศษ!! หมูย่างเกาหลี และหม้อไฟซีฟู้ดปูซาน

***** เช็किनทุกแลนด์มาร์คดังของปูซาน*****

วันที่	รายละเอียด	เช้า	เที่ยง	เย็น	โรงแรม
DAY 1	กรุงเทพฯ - สนามบินนานาชาติสุวรรณภูมิ (นัดหมาย 19.00 น.) ไฟล์ท์บิน BX 726 เวลา 22.55 - 06.20+ น.			-	
DAY 2	สนามบินกิมแฮ - เดินเล่น และ ถ่ายรูปกับแลนด์มาร์คเมืองปูซาน “หมู่บ้านวัฒนธรรมคัมซอน” - ชมวิวทะเลสวย ๆ ณ ช่องโด สกายวอร์ค - เดินเล่นตลาดแฮอุนแด (HAEUNDAE MARKET) - เข้าสู่ที่พัก	-	 ซีฟู้ด หม้อไฟ	-	โรงแรมที่พัก CITADINES CONNECT HARI BUSAN LAYERS HOTEL หรือ ARBAN CITY HOTEL หรือ HILL SIDE HOTEL
DAY 3	ช้อปปิ้งเครื่องสำอาง COSMETIC - แวะเช็किन!! คาเฟ่ริมทะเล CORALANI CAFE - ไหว้พระขอพรวัดริมทะเลชื่อดัง “ วัดแสงง ยงกุง ซา ” - ช้อปปิ้งแบรนด์เนมลดราคา 20 - 80% @ ล็อตเต้ พรีเมียม เอ๊าท์ เล็ต - สะพานควังอัลลี		 หมูย่าง เกาหลี	 หมูผัด ซอส เกาหลี	HILL SIDE HOTEL
DAY 4	โสมเกาหลี - น้ำมันสนเข้มข้น - ฮ็อกเก็ดนามู - แลมพีรี!! พาทำนั้ง รถไฟปูก๊วก “สกาย แคปซูล” - เดินเล่นบนสะพานกระจก ของซาโพ สกายวอร์ค - ดิวตี้ฟรี - ปูซานทาวเวอร์ - อิสระช้อปปิ้งตลาดนมโแดง เข้าสู่ที่พัก		 ชาบู ชาบู	-	*** พักปูซาน 3 คืน ไม่ต้อง ย้ายโรงแรมให้ เหนื่อย ***
DAY 5	โรงงานสาหร่าย + ใส่ชุดฮันบก - ถ่ายรูปกับเวนิสแห่งปูซาน JANGNIM PORT หรือ “BUNEZIA” - ช้อปปิ้งถนนชอเมยอน - ร้านละลายเงินวอน สนามบินกิมแฮ - กรุงเทพฯ ไฟล์ท์ขากลับ BX 725 เวลา 18.00 - 21.45 น.		 ไก่ผัด พะโล้	-	

รายการโปรแกรมทัวร์

วันแรก กรุงเทพฯ - สนามบินนานาชาติสุวรรณภูมิ

- 19.00 น. คณะพร้อมกัน ณ สนามบินสุวรรณภูมิ ผู้โดยสารขาออกชั้น 4 ประตู 10 กรุณาสั่งเกตป้ายรับที่ สนามบิน **“HAPPY TOGETHER”** โดยมีเจ้าหน้าที่ส่งทัวร์ และหัวหน้าทัวร์ให้การต้อนรับ
- 22.55 น. เดินทางสู่ประเทศ เกาหลีใต้ โดยสายการบิน แอร์ปูซาน เที่ยวบิน BX 726



วันที่สอง สนามบินกิมแฮ - **เดินเล่น และ ถ่ายรูปกับแลนด์มาร์คเมืองปูซาน “หมู่บ้านวัฒนธรรมคัมซอน”** - ชมวิวทะเลสวย ๆ ณ ซองโด สกายวอร์ค - เดินเล่นตลาดแฮอุนแด (HAEUNDAE MARKET) - เข้าสู่ที่พัก

- 06.20+ น. เดินทางถึง สนามบินนานาชาติกิมแฮ ประเทศเกาหลีใต้ หลังผ่านขั้นตอนการตรวจคนเข้าเมือง และรับสัมภาระเรียบร้อยแล้ว (เวลาท้องถิ่นประเทศเกาหลีใต้ เร็วกว่าประเทศไทย 2 ชั่วโมง)



จากนั้น นำท่านเดินทางสู่ **“หมู่บ้านวัฒนธรรมคัมซอน” GAMCHEON CULTURE VILLAGE** สถานที่ท่องเที่ยวที่เป็นแลนด์มาร์คที่พลาดไม่ได้ของเมืองปูซาน **ไฮไลท์!! ถ่ายรูปปูปั้น**

เจ้าชายน้อย และ น้องสุนัขจิ้งจอกกับวิวของหมู่บ้านที่ไล่ระดับลงมาเรื่อย ๆ สีสีนสวยงาม จนได้รับการขนานนามว่าเป็น “ซานโตรินี่แห่งเกาหลี”

หมู่บ้านที่ตกแต่งด้วยสีสีนสวยงามเรียงซ้อนกันนับ 1,000 หลัง ภายในหมู่บ้านแห่งนี้ยังมีร้านค้า อาทิ ร้านกาแฟ ร้านขายของที่ระลึก ขนมต่าง ๆ และตลอดทางเดินมีมุมให้ถ่ายรูปมากมาย



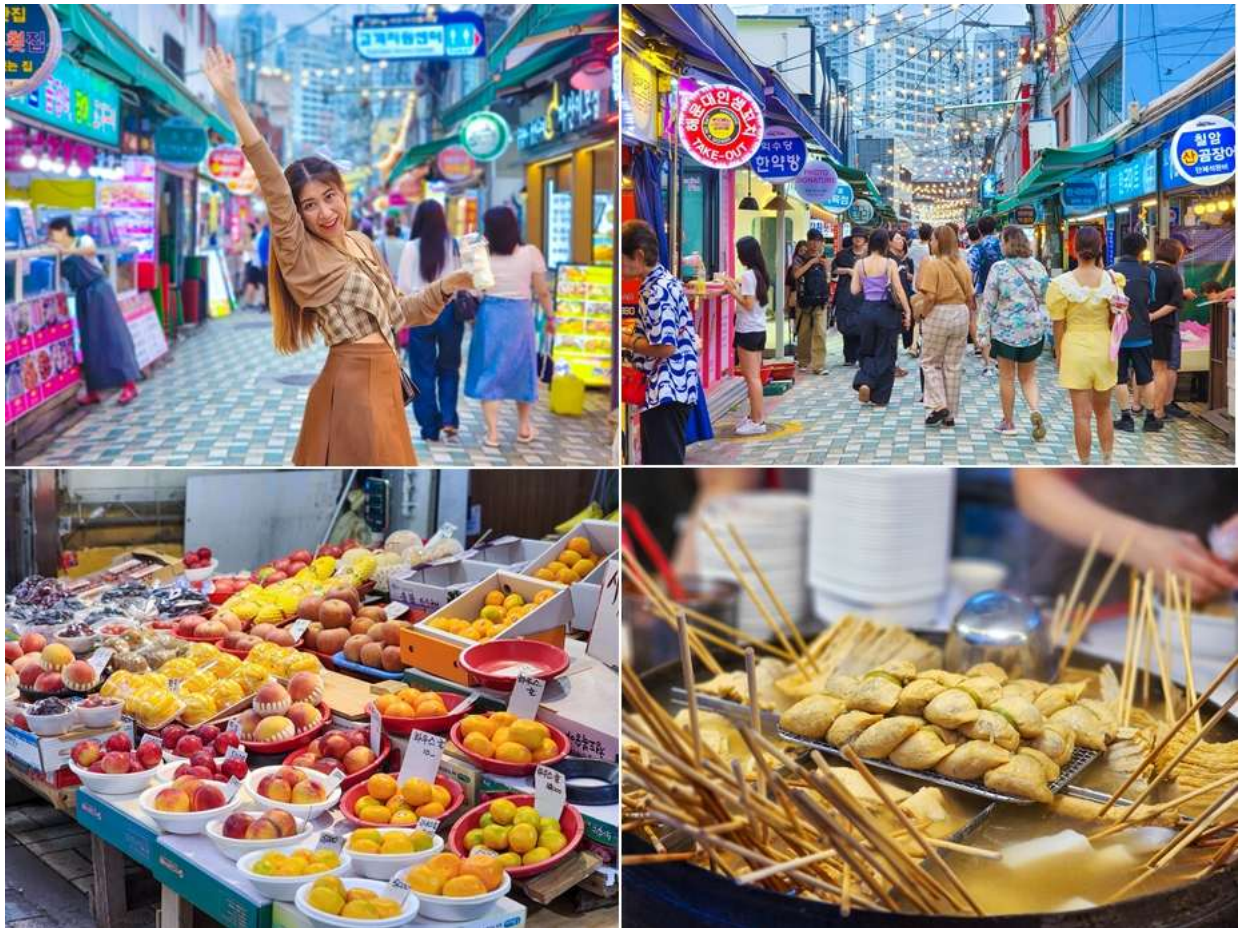
จากนั้นนำท่านเดินทางสู่ **ซงโด สกายวอล์ค (SONGDO SKY WALK)** ความพิเศษของ “ซงโด SKY WALK” ก็คือมีการสร้างให้เป็นลักษณะโค้งไปมาเหมือนกับมังกรที่บินอยู่บนทะเลมีระยะทางความยาวถึง 365 เมตร กว้าง 2.3 ม. สูง 9.3 ม. เป็นสกายวอล์คที่ยาวที่สุดในเกาหลี และบนทางเดินจะมีส่วนที่ตรงกลางเป็น TEMPER GLASS (กระจกนิรภัย) เวลาเดินจะมองเห็นทะเลด้านล่างด้วย อิสระให้ท่านได้เดินเล่นชมวิว ถ่ายรูปกับวิวทะเล **(ไม่รวมค่าขึ้นเคเบิลคาร์)**



เที่ยง

รับประทานอาหารกลางวัน ณ ร้านอาหาร เมนูแฮมุนทั้ง ซีฟู้ดหม้อไฟ (1)

จากนั้นนำท่านไปเดินเล่น “ตลาดแฮอนแด” (HAEUNDAE MARKET) เป็นตลาดที่ยาวเรียงรายไปด้วยร้านค้าตลอดสองฝั่ง เป็นตลาดที่นิยมมากเพราะอยู่ตรงข้ามกับหาดแฮอนแด ตลาดแห่งนี้เต็มไปด้วยอาหารทะเลสด ผัก ผลไม้ เสื้อผ้า ของใช้ต่างๆ รวมไปถึงร้านอาหารทะเลสดๆ ของทานเล่น อาทิ ต็อกบกกี คิมบับ โอดัง ที่มีให้เลือกทานมากมาย



ค่ำ

อิสระอาหารเย็น ณ ตลาดแฮอนแด (ภายในตลาดมีร้านอาหารให้เลือกทานมากมาย)

นำท่านเข้าสู่ โรงแรมที่พัก Citadines Connect Hari Busan หรือ Layers Hotel หรือ Arban City Hotel หรือ Hill Side Hotel หรือ โรงแรมระดับเทียบเท่า (พักรูชา)

วันที่สาม

ช้อปปิ้งเครื่องสำอาง COSMETIC – **แวะเซ็คอิน!! คาเฟ่ริมทะเล CORALANI CAFE** – ไหว้พระขอพรวัดริมทะเลชื่อดัง “ วัดแฮดง ยงกุงซา ” – ช้อปปิ้งแบรนด์เนมลดราคา 20 – 80% @ ล็อตเต้ พรีเมียม เอ๊าท์เล็ต – สะพานควังอัลลี

เช้า

รับประทานอาหารเช้า ณ โรงแรมที่พัก (2)

จากนั้นนำท่านไปช้อปปิ้ง “เครื่องสำอางปลอดภาษี” COSMETIC OUTLET เครื่องสำอางชั้น
ชื่อของเกาหลี อาทิ โบท์อกหน้าเด็ก หน้ากาก LED ช่วยฟื้นฟูสภาพผิว, ครีมหอมทา , ครีม
บำรุงต่างๆ , CC ครีม ซึ่งราคาถูกกว่าที่เมืองไทย และบางผลิตภัณฑ์ยังไม่มีขายในไทย จากนั้นนำ
ท่านไปนั่งชิลๆ กับคาเฟ่ริมทะเลสุดชิป “ CORALANI CAFE ” อิสระให้ท่านได้ถ่ายรูปตาม
อัธยาศัย (ไม่รวมค่าเครื่องดื่ม) ท่านจะได้จับเครื่องดื่มพร้อมชมวิวทะเลสวยๆ ภายในร้านมีมุม
ให้ถ่ายรูปอีกมากมาย



จากนั้นนำท่านเดินทางสู่ “วัดแฮดง ยงกุงซา” HAEDONG YONGGUGSA TEMPLE เป็นวัดที่
ตั้งอยู่บนชายฝั่งตะวันออกเฉียงเหนือของเมืองปูซาน เป็นวัดที่สร้างบนเหล่าโขดหินริมชายหาดที่
แตกต่างไปจากวัดส่วนใหญ่ในประเทศเกาหลีที่มักจะสร้างอยู่ตามเชิงเขา วัดแห่งนี้ถูกสร้างขึ้น
เมื่อปี 1376 จากนั้นในปี 1976 ถูกฟื้นฟูและปรับปรุงอีกครั้งเพื่อให้คงไว้ซึ่งเอกลักษณ์และความ
งดงามแบบดั้งเดิมจากประตูซุ้มมังกรสีทองอร่าม เดินผ่านอุโมงค์ขนาดเล็ก ไปสู่ทางเดินและบันได
หิน 108 ขั้น เป็นจุดสำหรับชมวิวและความงดงามของทะเล



เที่ยง

รับประทานอาหารกลางวัน ณ ร้านอาหาร เมนูหมูย่างเกาหลี (3)

จากนั้นนำท่านไปเดินเล่นช้อปปิ้งสินค้าแบรนด์เนม **“ล็อตเต้ พรีเมียม เอทส์เล็ท”** ท่านสามารถเลือกซื้อสินค้าแบรนด์เนมที่ลดราคา 20 - 80% อาทิ รองเท้ายี่ห้อ Nike , Adidas , New Balance กระเป๋า Gucci , Coach หรือ แว่นกันแดด Ray-Ban ที่มีให้เลือกหลายดีไซน์



จากนั้นนำท่านไปถ่ายรูปชิคๆ กับ **“ชายหาดควังอัลลี” (GWANGALLI BEACH)** ชายหาดที่มีชื่อเสียง และเป็นที่ยอดนิยมของนักท่องเที่ยว เป็นอันดับสองรองจาก ชายหาดแฮอุนแด (Haeundae Beach) นักท่องเที่ยวมักนิยมเดินเล่นไปตามชายหาด เพื่อการพักผ่อนหย่อนใจ และบริเวณโดยรอบยังมีร้านอาหาร, ร้านกาแฟ, และอีกหลากหลายร้านค้า ให้เลือกซื้อเลือกหาตามใจชอบอีกด้วย การนั่งเล่นทอดสายตาดูริมทะเล เพื่อชื่นชมทิวทัศน์ของชายหาดที่มีฉากหลังเป็น **“สะพานควังอัลลี” (GWANGANDAEGYO BRIDGE)** ที่สวยงามในยามกลางวัน โดยเฉพาะในยามค่ำคืนซึ่งจะยิ่งสวยงาม และสุดแสนจะโรแมนติก ไปด้วยแสงสีของไฟ LED หลายพันดวง ซึ่งถูกประดับประดาอยู่บนสะพาน สะพานแห่งนี้เป็นสะพานข้ามมหาสมุทร ที่ยาวที่สุดในประเทศเกาหลีใต้ ความยาวของสะพานมีระยะทางถึง 7.4 กิโลเมตร โดยทอดยาวจากย่านนัมชอนดง ไปจนถึงเซนทัมซิตี ของเขตแฮอุนแด ของเมืองปูซาน (Busan) อิสระให้ท่านได้ถ่ายรูปตามอัธยาศัย



ค่ำ **รับประทานอาหารเย็น ณ ร้านอาหาร เมนูบุลโกกิ หมูผัดซอสเกาหลี (4)**

นำท่านเข้าสู่ **โรงแรมที่พัก Citadines Connect Hari Busan หรือ Layers Hotel หรือ Arban City Hotel หรือ Hill Side Hotel หรือ โรงแรมระดับเทียบเท่า (พักปูซาน)**

วันที่สี่

โสมเกาหลี – น้ำมันสนเข้มแดง – ฮีท็อกเก็ตนามู – แอมพีรี!! พาทำนั้งรถไฟ
ปักปัก “สกาย แคปซูล” – เดินเล่นบนสะพานกระจก ช่องชาโพ สกายวอร์ค
ดิวิตพีรี – ปูซานทาวเวอร์ – อีสระช้อปป์ิงตลาดนมโแดง – เข้าสู่ที่พัก

เช้า

รับประทานอาหารเช้า ณ โรงแรมที่พัก (5)

จากนั้นนำท่านไปรู้จัก **โสมเกาหลี** สมุนไพรชื่อดังของเกาหลี ที่มีคุณสมบัติช่วยเสริมสร้างความแข็งแรงให้แก่ระบบย่อยอาหารและปอด ช่วยเพิ่มพลังกำลัง สรรพคุณทางการแพทย์ ช่วยบำรุงหัวใจ ป้องกันโรคหัวใจขาดเลือด เสริมประสิทธิภาพทางเพศ ลดและป้องกันมะเร็ง จากนั้นนำท่านไปรู้จัก **“น้ำมันสนเข้มแดง”** สมุนไพรที่ช่วยลดระดับน้ำตาลในเส้นเลือด ช่วยละลายไขมันในเส้นเลือด ล้างสารพิษหรือดีท็อกซ์ เลือดให้สะอาดและเพิ่มการไหลเวียนของเลือดได้สะดวกขึ้น เหมาะกับผู้ป่วยโรคเบาหวาน ความดัน ไขมันอุดตันในเส้นเลือด คอเลสเตอรอลในเลือดสูง ไชข้อเสื่อม จากนั้นนำท่านไปรู้จัก **“สมุนไพรฮีท็อกเก็ตนามู”** สมุนไพรที่คนเกาหลีนิยมรับประทานเพื่อช่วยป้องกันโรคตับแข็ง จากการดื่มแอลกอฮอล์ สูบบุหรี่ หรือสารตกค้างจากอาหารและยาที่ท่านเข้าไปสะสมเป็นเวลานาน อีกทั้งยังช่วยลดภาวะความเสี่ยงต่อโรคหัวใจ เบาหวาน และ มะเร็ง



จากนั้นนำท่านไปนั่ง **รถไฟสกายแคปซูล** หรือ ที่เรียกกันว่า **“รถไฟปักปัก”** บอกเลยว่าเป็นไฮไลท์ใหม่ของเมืองปูซานเลยทีเดียว เป็นรถไฟลอยฟ้าแบบตู้เดี่ยว ขนาดมินิน่ารัก อีกทั้งมีสีสันสดใส ทั้งสีเขียว, เหลือง, น้ำเงิน, แดง รองรับผู้โดยสารสูงสุด 4 คน ระยะทางประมาณ 3 กิโลเมตร ใช้เวลานั่งประมาณ 30 นาที วิวดลอดเส้นทางก็จะเป็นวิวทะเล และวิวเมืองปูซาน บอกเลยว่ามาปูซานทั้งทีต้องมาเช็คอินให้ได้ (ราคานี้รวมค่าขึ้นรถไฟแล้ว 1 ตู้นั่งได้ 4 ท่าน)

**หมายเหตุ : กรณีมา 2 ท่านแล้วต้องการนั่งไฟรเวทส่วนตัว
ต้องชำระเพิ่มท่านละ 400 บาท และแจ้งล่วงหน้าก่อนเดินทาง 15 วัน**

จากนั้นนำท่านเดินทางสู่ “**ซองซาโป สกายวอล์ค**” (CHEONGSAPO SKYWALK) สถานที่
เที่ยวใหม่ Sky walk บริเวณซองซาโป เป็นกระจกใส ยื่นไปในทะเล ให้ท่านได้สนุกตื่นเต้นกับการ
เดินบนสะพานกระจก ที่มองไปด้านล่างจะเป็นทะเลสีคราม



จากนั้นนำท่านเดินทางไปช้อปปิ้งสินค้าปลอดภาษี ณ “**ดิวตี้ฟรี**” อิสระให้ท่านเลือกซื้อ
เครื่องสำอาง Counter Brand สุดฮิต อาทิ Sulwhasoo , Innisfree , Laneige , SK-II , Estee
Lauder , Dior , Giorgio Armani, Mac , Bobbi Brown รวมถึงน้ำหอมยอฮิต Burberry , Dior
J'adore , Chloé Eau de , Chanel coco , Lancôme ฯลฯ อิสระให้ท่านเลือกซื้อสินค้าตาม
อัธยาศัย

เที่ยง

รับประทานอาหารกลางวัน ณ ร้านอาหาร เมนูซาบู ซาบู (6)

จากนั้นนำทุกท่านไปถ่ายรูปกับ “**ปูซานทาวเวอร์**” (ไม่รวมค่าขึ้นลิฟต์) ตั้งอยู่ใจกลางเมืองปูซาน
ย่านช้อปปิ้งนัมโพดง ซึ่งเป็นหอคอยที่มีความสูง 120 เมตร ด้านหน้าของหอคอยจะมีอนุสาวรีย์

แม่ทัพอิซุนชิน เป็นที่เคารพนับถือของชาวเกาหลี และ ด้านล่างของปูซานทาวเวอร์ยังมี พิพิธภัณฑ์ เรือนานาชาติให้เยี่ยมชมกันด้วย



จากนั้นอิสระให้ท่านได้ช้อปปิ้งต่อที่ **“ตลาดนมโพดง”** เป็นแหล่งช้อปปิ้งสินค้าใจกลางเมืองปูซาน ได้รับฉายาว่าเป็น “ย่านเมียงดงแห่งเมืองปูซานเลยทีเดียว” เพราะไม่เพียงแต่จะเป็นย่านช้อปปิ้ง แต่ยังเต็มไปด้วย คลับ บาร์ ร้านอาหาร ร้านกาแฟ และที่สำคัญยังเป็นย่านที่สำคัญในปูซานที่เต็มไปด้วยโรงภาพยนตร์และโรงละคร ซึ่งปูซานได้เป็นเจ้าภาพจัดงานเทศกาลภาพยนตร์นานาชาติปูซาน ในเดือนตุลาคมของทุกปี และที่สำคัญย่านนี้ก็ยังเป็นหนึ่งในย่านที่นักท่องเที่ยวจะมาละลายทรัพย์กันอย่างหนาแน่น เพราะมีร้านค้ามากมายสินค้าหลากหลายราคาให้เลือก ไม่ว่าจะ เป็นเสื้อผ้า เครื่องประดับ รองเท้าต่างๆ อีกด้วย



คำ อีสระอาหารเย็น ณ ตลาดนมโพตง เพื่อให้ท่านได้ช้อปปิ้งอย่างเต็มที่

นำท่านเข้าสู่ โรงแรมที่พัก Citadines Connect Hari Busan หรือ Layers Hotel หรือ Arban City Hotel หรือ Hill Side Hotel หรือ โรงแรมระดับเทียบเท่า (พักปูซาน)

วันที่ห้า โรงงานสาหร่าย + ใส่ชุดฮันบก - ถ่ายรูปกับเวนิสแห่งปูซาน JANGNIM PORT หรือ "BUNEZIA" - ช้อปปิ้งถนนชอมยอน - ร้านละลายเงินวอน สนามบินกิมแฮ - กรุงเทพฯ

เช้า รับประทานอาหารเช้า ณ โรงแรมที่พัก (7)

จากนั้นพาท่านชม **"โรงงานสาหร่ายเกาหลี"** ให้ท่านได้ชมกรรมวิธีในการผลิตสาหร่ายเกาหลี พร้อมชิมสาหร่าย ท่านสามารถเลือกซื้อเป็นของฝากกลับบ้านได้ จากนั้นพาท่านไปสวຍหล่อแบบหนุ่มสาวเกาหลีด้วยการใส่ **"ชุดฮันบก"** (ชุดประจำชาติเกาหลี) พร้อมกับฉากถ่ายรูปต่างๆ อีสระให้ท่านได้ถ่ายรูปตามอัธยาศัย



จากนั้นนำท่านไปถ่ายรูปสวย ๆ กับ เวนิสแห่งปูซาน **JANGNIM PORT** หรือ **“BUNEZIA”** ที่นี่ถือว่าเป็นอีกหนึ่งแลนด์มาร์คของปูซาน JANGNIM PORT สถานที่จอดเรือชาวประมงลำเล็ก ได้รับการปรับปรุงทัศนียภาพใหม่ เพิ่มสีสันวาดลวดลายให้สดใส เปลี่ยนเป็นจุดถ่ายรูปแห่งใหม่ขึ้นมา ตูคอนเทนเนอร์สีฉูดฉาดนำมาเรียงต่อกัน แล้วสร้างเป็น Office หรือ ที่เก็บสัมภาระของชาวประมงในย่านนี้ ด้านบนชั้น 2 เป็นร้านอาหารกินเล่น ราคาไม่แพง สำหรับใครที่มีแพลนจะไปเที่ยวปูซานอยู่แล้ว และอยากได้รูปเก๋ ๆ ไปอวดเพื่อน ต้องตามไปเช็คอิน ถ่ายรูปสวย ๆ ที่นี่



จากนั้นก่อนเดินทางกลับ พาท่านไปเดินเล่นย่าน “ **ชอมยอน ซ็อบปิ้งสตรีท** ” ตลอดระยะทางกว่า 330 เมตรของถนนนั้น เต็มไปด้วยร้านอาหารมีทั้งอาหารพื้นเมืองและอาหารนานาชาติ ร้านคาเฟ่ให้นั่งชิล ร้านเสื้อผ้าแฟชั่น รองเท้า



เที่ยง

รับประทานอาหารกลางวัน ณ **ร้านอาหาร เมนูจิมตัก ไก่ผัดพะโล้ (8)**



จากนั้น นำท่านแวะซื้อของฝากที่ “**ร้านละลายเงินวอน**” ของฝากยอดฮิต อาทิ มาม่าเกาหลีที่มีให้เลือกกว่า 30 รสชาติ ป๊อปปี้เกาหลี ถั่วอัลมอนต์ สาหร่ายเกาหลี เหล้าโซจู กิมจิ ฯลฯ

ได้เวลาอันสมควร...นำทุกท่านเดินทางสู่สนามบินกิมแฮ เพื่อทำการเช็คอินตัวเครื่องบิน

18.00 น. เดินทางสู่ประเทศไทย โดยสายการบิน **แอร์ปูซาน เที่ยวบิน BX 725**

21.45 น. เดินทางถึง **สนามบินสุวรรณภูมิ** โดยสวัสดิภาพพร้อมความประทับใจ

***** ก่อนตัดสินใจจองทัวร์ ขอความกรุณาท่านอ่านรายละเอียดของโปรแกรม และเงื่อนไขต่าง ๆ ให้ครบถ้วน เนื่องจากหากท่านชำระค่าทัวร์เข้ามาแล้ว ไม่ว่าจะส่วนใดก็ตาม ท่านได้เข้าใจ และยอมรับเงื่อนไขดังกล่าวเป็นที่เรียบร้อยแล้ว *****

โปรแกรมท่องเที่ยว และ เมนูอาหาร อาจมีการสลับปรับเปลี่ยนโปรแกรมตามความเหมาะสมของหน้างาน (กรณีเกิดปัญหาารถติด ฝนตก) ไกด์และหัวหน้าทัวร์จะแจ้งให้ท่านทราบในแต่ละวัน**

ขอความกรุณาดูคำก่อนทำการจองทัวร์

รบกวนลงทะเบียน K-ETA ให้ผ่านเรียบร้อยก่อนจองทัวร์

หากท่านไม่ลงทะเบียนก่อนจองทัวร์ แล้วมีการมัดจำค่าทัวร์เข้ามา

หลังจากนั้นท่านลงทะเบียนไม่ผ่าน

ทางบริษัทฯ ขออนุญาตหักค่ามัดจำตัวตามจริงท่านละ 5,000 บาท

อัตราค่าบริการ

กำหนดการเดินทาง	ราคา / ท่าน	พักเดี่ยว	จอยแลนด์	เด็กต่ำกว่า 2 ขวบ (INF)
วันที่ 08 - 12 กรกฎาคม 69	19,999	5,900	8,900	6,900
วันที่ 24 - 28 กรกฎาคม 69	19,999	5,900	8,900	6,900
วันที่ 12 - 16 สิงหาคม 69	19,999	5,900	8,900	6,900
วันที่ 28 ส.ค. - 1 ก.ย. 69	19,999	5,900	8,900	6,900
วันที่ 16 - 20 กันยายน 69	19,999	5,900	8,900	6,900

วันที่ 09 - 13 ตุลาคม 69 **วันหยุดยาว**	21,999	5,900	8,900	6,900
---	--------	-------	-------	-------

**** ทางบริษัทขออนุญาตเก็บค่าที่ปที่สนามบินสุวรรณภูมิ ****

**** ท่านละ 1,700 บาท / ท่าน / ทริปการเดินทาง ****

อัตรา^{นี้}รวม

- ✓ ค่าตัวเครื่องบินไป-กลับ กรุงเทพ - ปูซาน - กรุงเทพ
- ✓ ค่าอาหารทุกมื้อ (ตามที่ระบุในโปรแกรมทัวร์)
- ✓ หัวหน้าทัวร์นำคณะจากเมืองไทย + ไกด์ที่เกาหลี คอยดูแลท่านตลอดทั้งทริป
- ✓ บัตรเข้าชมสถานที่เที่ยวต่าง ๆ
- ✓ โรงแรมที่พัก 3 คืน + พร้อมอาหารเช้า **** เนื่องจากโรงแรมในเกาหลี (บางโรงแรม) ห้องพักแบบเตียงใหญ่ (Double Bed) ห้องประเภทนี้มีจำนวนห้องไม่มากนัก กรณีท่านริเคสเข้ามาแล้วห้องแบบดังกล่าวเต็ม ทางบริษัทฯ ขอปรับเปลี่ยนเป็นเตียงคู่ TWIN ให้โดยทันที**
- ✓ รถบัสพร้อมคนขับดูแลท่านตลอดทั้งทริป
- ✓ ประกันคุ้มครองอุบัติเหตุ ตลอดทริปการเดินทาง
- ✓ ค่าน้ำหนักกระเป๋าโหลด ท่านละ 1 ใบ น้ำหนัก 20 กก. // หัวขึ้นเครื่องได้ 7 กก.
- ✓ ราคาทัวร์รวมภาษีเรียบร้อยแล้ว (ตามเงื่อนไขของบริษัทฯ กำหนด)
- ✓ **ราคานี้รวมค่าภาษีน้ำมันและภาษีสนามบินที่ปรับเพิ่มขึ้น ประกาศ ณ วันที่ 1 เมษายน 69**

อัตรา^{นี้}ไม่รวม

- × ค่าลงทะเบียน K-ETA เพิ่มท่านละ 600 บาท / ท่าน
- × ค่าที่ปคนขับรถ ไกด์ท้องถิ่น 1,700 บาท / ท่าน / ทริปการเดินทาง
**** ** สำหรับหัวหน้าทัวร์ขึ้นอยู่กับความพึงพอใจของท่าน ****
- × กรณีลูกค้าต้องการซื้อเพิ่ม ค่าประกันสุขภาพในต่างประเทศ (คุ้มครองค่ารักษาพยาบาล)
- × กรณีอัตราค่าภาษีเชื้อเพลิงและประกันวินาศภัยทางอากาศ ของสายการบิน (ประกาศปรับเพิ่มขึ้น)
- × ราคาทัวร์นี้สำหรับนักท่องเที่ยวคนไทยเท่านั้น สำหรับคนต่างชาติ เก็บค่าใช้จ่ายเพิ่มอีก 4,000 บาท
- × ค่าวีซ่าสำหรับพาสปอร์ตต่างด้าว

- ✘ ค่าใช้จ่ายส่วนตัว อาทิ ค่าทำหนังสือเดินทาง, ค่าโทรศัพท์ส่วนตัว, ค่าชักรีด, มินิบาร์ในห้อง, รวมถึงค่าอาหาร และเครื่องดื่มที่สั่งเพิ่มนอกเหนือรายการ (หากท่านต้องการสั่งเพิ่ม กรุณาติดต่อหัวหน้าทัวร์แล้วจ่ายเพิ่มเองต่างหาก)

เงื่อนไขการชำระเงิน

- **ทางบริษัทฯ ขอรับมัดจำ 10,000 บาท** สำหรับการจองนับตั้งแต่วันจองภายใน 2 วัน
- **กรุณาชำระส่วนที่เหลือ ก่อนเดินทางอย่างน้อย 20 วัน** (การไม่ชำระเงินค่ามัดจำ หรือชำระไม่ครบ หรือเช็คธนาคารถูกระงับการจ่ายไม่ว่าด้วยสาเหตุใดๆ บริษัทฯ มีสิทธิ์ยกเลิกทัวร์ หรือยกเลิกการเดินทาง)
- **หากจองทัวร์น้อยกว่า 15 วัน รบกวนชำระค่าทัวร์เต็มจำนวน**

➤ เอกสารที่ใช้ในการลงทะเบียน K-ETA

- รูปถ่ายหน้าพาสปอร์ต (ถ่ายชัด ๆ เฉพาะหน้าที่มีข้อมูลส่วนตัว)
- (หากถ่ายที่ร้านถ่ายรูป) แจ้ร้านขอรูปถ่ายพื้นหลังสีขาว ขนาดไฟล์ 700 X 700 พิกเซล
- (แจ้ร้านถ่าย ขอไฟล์รูปเป็นไฟล์ JPEG ให้ทางไลน์ เท่านั้น)
- ในกรณีถ่ายเองสามารถยื่นพียงผนังสีอ่อน อาทิ สีขาว สีครีม สีเทา แล้วใช้กล่องมือถือ (กล่องหลังถ่ายเท่านั้น ให้เห็นจนถึงหัวไหล่ทั้ง 2 ข้าง (ตามตัวอย่าง) **ห้ามเซลฟี เต็ดขาด!!!**

(ตัวอย่างรูปถ่าย)



(ตัวอย่างถ่ายหน้าพาสปอร์ต)



- (กรณีจ้างบริษัททัวร์ให้ลงทะเบียนให้) ท่านต้องพิมพ์รายละเอียดข้อมูลส่วนตัว (11 ข้อ) ซึ่งเป็นข้อมูลที่ระบบ K - ETA บังคับว่าต้องกรอกให้ครบถ้วน จากนั้นส่งข้อมูลให้กับเจ้าหน้าที่ทางไลน์ เพื่อสะดวกและรวดเร็ว ในการลงทะเบียน
 1. ชื่อ - นามสกุล (ภาษาไทย) :
 2. ชื่อ - นามสกุล (ภาษาอังกฤษ) :
 3. เลขพาสปอร์ต :
 4. เบอร์โทร :
 5. จังหวัด ที่อาศัยอยู่ปัจจุบัน * :
 6. อาชีพ : อาทิจ พนักงานบริษัท / เจ้าของกิจการ / นักเรียน / ทำธุรกิจส่วนตัว
 7. ชื่อบริษัท หรือ ร้านค้า : (ข้อมูลบังคับกรอก)
 8. เบอร์โทรบริษัท : (ข้อมูลบังคับกรอก)
 9. รายได้ ต่อเดือน :
 10. เคยไปเกาหลีหรือไม่ :
 11. เคยไปประเทศอื่นมาก่อนหรือไม่ : (ถ้าเคยโปรดระบุประเทศที่เคยไปมา)
 12. ระบุประเทศ และ วันเดินทาง เข้า - ออก ที่ไปมาล่าสุด * :
ตัวอย่างเช่น 12 - 16 เมษายน 67 (ไต้หวัน) เป็นต้น
 13. ช่องทางโซเชียล อาทิจ ชื่อเฟสบุ๊ค ชื่อไอจี หรือ ช่องยูทูป * (ถ้ามี)

เงื่อนไขการยกเลิก

1. กรณีกรุ๊ปเต็ม หรือ กรุ๊ปคอนเฟิร์มเดินทางแล้ว ทางบริษัทขอสงวนสิทธิ์ในการยกเลิกทุกกรณี ยกเว้นจะเปลี่ยนผู้เดินทางสามารถแจ้งมายังบริษัทก่อนเดินทาง 10 วัน
2. กรณีจำนวนผู้เดินทางไม่ถึง 15 ท่าน ทางบริษัทฯอาจมีการเปลี่ยนแปลงค่าทัวร์ (ในกรณีลูกค้ายืนยันที่จะเดินทาง) หรือ ยกเลิกกรุ๊ป หรือ เลื่อนการเดินทาง ทั้งนี้จะแจ้งให้ลูกค้าทราบก่อนเดินทาง 10 วัน
3. สำหรับลูกค้าที่ไม่ได้ถือหนังสือเดินทางไทย เมื่อวีซ่าผ่านแล้ว แต่จะมีการยกเลิกการเดินทางทางบริษัทฯ ขอสงวนสิทธิ์ไม่คืนค่ามัดจำทัวร์ใด ๆ ทั้งสิ้น ยกเว้นจะเปลี่ยนผู้เดินทางใหม่มาแทน
4. ยกเลิกก่อนการเดินทาง 30 วันขึ้นไป บริษัทฯจะคืนเงินค่ามัดจำให้ โดยหักค่าใช้จ่ายที่เกิดขึ้นจริง อาทิ ค่ามัดจำตัวเครื่องบิน ค่ามัดจำแลนด์ ค่าลงทะเบียนอื่น ๆ ยกเว้นในกรณีวันหยุดเทศกาล

วันหยุดนักขัตฤกษ์ ยกเลิกก่อนการเดินทาง 45 วัน จะคืนเงินค่ามัดจำให้ โดยหักค่าใช้จ่ายที่เกิดขึ้นจริง

5. **ยกเลิก 15 - 29 วัน ก่อนการเดินทาง หักค่าใช้จ่าย 50% ของราคาทัวร์** หรือค่าใช้จ่ายที่เกิดขึ้นจริง อาทิ ค่ามัดจำตัวเครื่องบิน ค่ามัดจำแลนด์ ค่าบริการอื่น ๆ
6. **ยกเลิก 1 - 14 วัน ก่อนการเดินทาง ขอสงวนสิทธิ์ไม่คืนเงินใด ๆ ทั้งสิ้น** เนื่องจากทางบริษัทฯ ได้จ่ายขาดไปหมดแล้ว
7. กรณีลูกค้าถูกกรมแรงงานไทยไม่อนุญาตให้เดินทางออกนอกประเทศไทย หรือ เจ้าหน้าที่ตรวจคนเข้าเมืองเกาหลี (ตม. เกาหลี) ปฏิเสธการเดินทางเข้าประเทศเกาหลี เนื่องด้วยดุลพินิจของเจ้าหน้าที่ **ทางบริษัทฯ ไม่สามารถคืนค่าทัวร์ได้** เนื่องจากค่าใช้จ่ายต่าง ๆ มีการจ่ายขาดไปหมดแล้ว

ข้อควรทราบ

1. กรณีท่านลงทะเบียน KETA (ด้วยตัวเอง) **ก่อนจองทัวร์ ท่านต้องตรวจสอบใบอนุญาต KETA ให้ถูกต้องตรงตามหน้าพาสปอร์ต** หากท่านลงทะเบียนผิด แล้วไม่ตรวจสอบให้ดี ทางบริษัทฯ จะไม่รับผิดชอบความเสียหายใด ๆ ทั้งสิ้น
2. **โปรแกรมท่องเที่ยว และ เมนูอาหาร อาจมีการสลับปรับเปลี่ยนโปรแกรมตามความเหมาะสมของหน้างาน** (กรณีเกิดปัญหาโรคติดต่อ ฝนตก) ไกด์และหัวหน้าทัวร์จะแจ้งให้ทราบในแต่ละวัน
3. **ร้านช้อปปิ้งที่ทางรัฐบาลให้ทัวร์ลง ตามที่ระบุในโปรแกรมทัวร์ ขอความร่วมมือลูกค้าทัวร์ลงทุกร้าน ซื้อไม่ซื้อไม่ว่ากัน** ทางบริษัทฯ ไม่มีนโยบายบังคับซื้อแต่อย่างใด ขึ้นอยู่กับความพึงพอใจของลูกค้า
4. **ทัวร์นี้จัดให้เฉพาะลูกค้าที่ประสงค์จะไปท่องเที่ยวตามรายการของทัวร์ทุกวันเท่านั้น หากท่านออนทัวร์แล้วมาแจ้งภายหลังว่าต้องการแยกท่องเที่ยวเอง ทางบริษัทจะคิดค่าดำเนินการในการแยกท่องเที่ยวเอง 300 USD / ท่าน *****
5. วันเดินทาง **“กรุณาเตรียมเอกสารการทำงาน”** เช่น หนังสือรับรองการทำงาน , นามบัตร , บัตรพนักงาน หรือหากมีธุรกิจส่วนตัวต้องมีนามบัตร หากเปลี่ยนชื่อสกุลต้องนำเอกสารมายืนยัน

หมายเหตุ

1. **กรุณาตรงต่อเวลา !! มาตามเวลานัดหมาย หากท่านมาช้ากว่าเวลาที่รถออกเดินทาง ทำให้ท่านตกทริปท่องเที่ยว ท่านจะไม่สามารถเรียกร้องค่าเสียหายใด ๆ ได้**
2. **รายการท่องเที่ยวและรายการอาหารที่ระบุไว้ อาจมีการเปลี่ยนแปลงได้ตามสถานการณ์ตามความเหมาะสมของหน้างาน**

3. คณะเดินทางช่วงวันหยุดยาว หรือ ช่วงเทศกาลที่ต้องการันตีมัดจำหรือจ่ายเต็มแบบมีเงื่อนไข จะไม่มีการคืนเงินมัดจำหรือค่าทัวร์ทั้งหมด
4. หากมีการถอนตัวหรือไม่ใช้บริการตามที่ระบุเอาไว้ในโปรแกรมทัวร์ ผู้จัดถือว่าผู้ท่องเที่ยวสละสิทธิ์และจะไม่คืนเงินค่าบริการที่ได้ชำระไว้ ไม่ว่ากรณีใด ๆ ทั้งสิ้น เนื่องจากค่าใช้จ่ายที่ท่านได้จ่ายให้กับบริษัทฯ เป็นการชำระเหมาจ่ายแล้ว
5. ทางบริษัทฯจะไม่รับผิดชอบใด ๆ ทั้งสิ้น หากเกิดสิ่งของสูญหายจากการโจรกรรมและหรือเกิดอุบัติเหตุที่เกิดจากความประมาทของนักท่องเที่ยวเอง
6. กรณีเกิดความผิดพลาดจากตัวแทนหรือหน่วยงานที่เกี่ยวข้อง จนมีการยกเลิก ลำช้า เปลี่ยนแปลงการบริการจากบริษัทขนส่ง หรือ หน่วยงานที่ให้บริการ บริษัทฯจะพยายามแก้ไขอย่างสุดความสามารถที่จะประสานงานให้เกิดประโยชน์สูงสุดแก่ลูกค้า แต่ทั้งนี้ทั้งนั้นจะไม่มีการคืนเงินให้สำหรับค่าบริการนั้น ๆ
7. ในกรณีที่ทางสายการบินมีการเรียกเก็บค่าภาษีเชื้อเพลิงเพิ่มเติม ราคานี้อาจมีการเปลี่ยนแปลงได้ตามประกาศสายการบิน...
8. **หนังสือเดินทาง ต้องมีอายุเหลือใช้งานไม่น้อยกว่า 6 เดือน**
9. หากท่านมีความจำเป็นต้องรับฝากของจากผู้อื่น เพื่อที่จะนำไปยังประเทศเกาหลี หรือรับฝากกลับประเทศไทย ควรตรวจสอบสิ่งของเหล่านั้นก่อนว่าต้องไม่เป็นสิ่งของผิดกฎหมาย ซึ่งของผิดกฎหมายบางประเภท อาจมีโทษถึงขั้นประหารชีวิต ซึ่งเจ้าหน้าที่จะไม่รับฝากกระเป๋าหรือสิ่งของใด ๆ
10. มัคคุเทศก์ พนักงานและตัวแทนของผู้จัด ไม่มีสิทธิ์ในการให้คำสัญญาใด ๆ ทั้งสิ้นแทนผู้จัด นอกจากนี้เอกสารลงนามโดยผู้มีอำนาจของผู้จัดกำกับเท่านั้น
11. เนื่องด้วยมาตรการรักษาความปลอดภัยของสนามบินทั่วโลก ก่อนท่านขึ้นเครื่องบิน กรุณาแยกของเหลว เจล สเปรย์ ที่จะนำติดตัวขึ้นเครื่องบิน แยกใส่ถุงพลาสติกใสมีซิปล็อคปิดสนิท โดยที่ขนาดบรรจุภัณฑ์ไม่เกิน 100 มิลลิลิตรต่อชิ้น และรวมกันทุกชิ้นไม่เกิน 1 ลิตร และต้องนำออกมาให้เจ้าหน้าที่ตรวจได้อย่างสะดวก ณ จุดเอ็กซ์เรย์ ถ้าสิ่งของดังกล่าวมีขนาดบรรจุภัณฑ์มากกว่าที่กำหนด รวมถึงสิ่งของที่มีลักษณะคล้ายกับอาวุธ เช่น กรรไกรตัดเล็บ มีดพก แหวน จะต้องใส่กระเป๋าใบใหญ่และฝากเจ้าหน้าที่โหลดใต้ท้องเครื่องบินเท่านั้น
12. **ประเทศเกาหลี มีกฎหมายห้ามนำเข้าผลิตภัณฑ์ที่ทำมาจากพืช และเนื้อสัตว์ทุกชนิดเข้าประเทศ เช่น ผัก ผลไม้สด ไข่ เนื้อสัตว์ ไส้กรอก เพื่อเป็นการป้องกันโรคติดต่อที่จะมาจากสิ่งเหล่านี้** หากเจ้าหน้าที่ตรวจพบจะต้องเสียค่าปรับในอัตราที่สูงมาก