

SKY WE TRAVEL CO., LTD.

บริษัท สกาย วี ทราเวล จำกัด

LICENSE No. 11/12459



☎ 085-878-2356, 085-878-2365

🌐 www.skywetravel.com

✉ Skywe.travel@gmail.com

52/185 หมู่ 7 ตำบลหลักหก

อำเภอเมืองปทุมธานี จังหวัดปทุมธานี 12000

SKY WE TRAVEL
สกาย วี ทราเวล

f Sky We Travel



No.11/13488

2U SIGNATURE

TAIWAN

ALISHAN • SUN MOON LAKE • TAIPEI

เที่ยวไต้หวัน อลีสาน สุริยันจันทร์ไทเป



เดินทาง

09 - 13 ก.ค. 69

20 - 24 ส.ค. 69

10 - 14 ก.ย. 69

24 - 28 ก.ย. 69

08 - 12 ต.ค. 69

22 - 26 ต.ค. 69

ล่องเรือชมทะเลสาบสุริยันจันทร์ (SUN MOON LAKE) ชมเกาะลาลู
แวง-วัดสวนกง • อีสระดินล่ม หมู่บ้านอิต้าซ่า • นังรถไฟลิกโบราณ (1 สถานี)
ลิมินส์บรรยากาศเส้นทางรถไฟสายธรรมชาติ • ตะลุย ไทจงไนท์มาร์เก็ต
แหล่งรวมแฟชั่นและสตรีทฟู้ด • ซ้อปิ้งย่าน ซิเหมินดิง (XIMENDING)
ถ่ายรูปแลนด์มาร์ค ดึกไทเป 101 • ซ้อปิ้งถึงทวงที่ MITSUI OUTLET PARK
ชมความสวยงามของ อนุสรณ์สถานเจียงไคเช็ค • ขอฟรรค์ความรักที่ วัดหลงชาน
ชมโคมหิมะเทียนราซีนี่ที่ เย่หลิว • ชมบรรยากาศเมืองเก่าที่ จิวเฟิน

ไต้หวัน



ล่องเรือสุริยันจันทร์



วัดหลงชาน



ซีเหมินดิง



จิวเฟิน

ราคาเริ่มต้น
19,888

2UCTPE-CI301



อิมพอร์ตเมบูพิเศษ
หมอนั่งจักรพรรดิ,บุฟเฟ่ต์ชาบู

5 วัน 3 คืน

โปรแกรมท่องเที่ยว

วันที่ 1

- นัดพบที่ **สนามบินสุวรรณภูมิ เวลา 23.00น.**
- เดินทางจาก กรุงเทพฯ -ไต้หวัน(สนามบินเถาหยวน)
- เที่ยวบิน **CI 838 : 02.35-07.15**

 ✗ **เช้า** ✗ **กลางวัน** ✖ **ค่ำ**

วันที่ 2

- ไทเป (เถาหยวน) • เมืองหนานโถว • วัดเหวินหวู่
- ล่องเรือชมทะเลสาบสุริยันจันทรา • วัดเสวียนกวง (วัดพระถังซำจั๋ง)
- ถนนคนเดินอิต้าเช่า (Ita Thao Shopping Street)

 ✗ **เช้า** ✔ **กลางวัน** ✗ **ค่ำ**

 **The Deer Resort หรือเทียบเท่า 3★**

วันที่ 3

- เมืองเจียอี้ • ร้านชา (Tea Shop)
- อุทยานแห่งชาติอาลีซาน (รวมรถไฟ 1 เที่ยว)
- เมืองไทจง • ตลาดกลางคืนไทจง (Taichung Night Market)

 ✔ **เช้า** ✔ **กลางวัน** ✗ **ค่ำ**

 **Hotel Initial หรือเทียบเท่า 3★**

วันที่ 4

- ไทเป • ร้านขนมพายสับปะรด (Vigor Pineapple Cake Shop)
- ร้านสร้อยสุขภาพ (Germanium Shop)
- อนุสรณ์สถานเจียงไคเชก • วัดหลงซาน • ตลาดซีเหมินติง

 ✔ **เช้า** ✔ **กลางวัน** ✗ **ค่ำ**

 **Midtown Richardson Ximen หรือเทียบเท่า 4★**

วันที่ 5

- ซุปpingร้านเครื่องสำอาง (Cosmetic Shop) • เมืองนิวไทเป
- อุทยานแห่งชาติเย่หลิว • หมู่บ้านโบราณจิวเฟิน
- ไทเป 101(ไม่รวมบัตรขึ้นชมวิวชั้น 89) • Mitsui Outlet
- สนามบินไต้หวันเถาหยวน (TPE)
- **กรุงเทพฯ สนามบินสุวรรณภูมิ *CI837 : TPE-BKK (22.30-01.35+1)***

 ✔ **เช้า** ✔ **กลางวัน** ✗ **ค่ำ**

อัตราค่าบริการ

วันเดินทาง	ราคาทัวร์ผู้ใหญ่ /เด็ก พักห้องละ 2-3 ท่าน	ทารถ 1 ท่าน	ห้องพักเดี่ยว เพิ่มท่านละ
09-13 ก.ค. 69	19,888	10,000	6,000
20-24 ส.ค.69	21,888	10,000	6,000
10-14 ก.ย.69	21,888	10,000	6,000
24-28 ก.ย.69	23,888	10,000	6,000
08-12 ต.ค.69	23,888	10,000	6,000
22-26 ต.ค.69	24,888	10,000	6,000

** อัตรานี้ไม่รวมค่าทิปคนขับรถ และมีคฤหาสน์ท้องถิ่น ท่านละ 2,000 บาท/ท่าน **

Taiwan

Online Arrival Card

ได้วัน ปรับกฎใหม่ สำหรับการกรอกค.ได้วัน

- ยกเลิกการใช้ใบ คม. แบบกระดาษ ใช้กรอกใบ คม. ออนไลน์ (Taiwan Online Arrival Card)
- ต้องกรอกข้อมูลล่วงหน้าภายใน 3 วัน (72 ชั่วโมง) ก่อนเดินทาง (จากเดิม กรอกล่วงหน้าได้ 30 วัน)
- ต้องอัปเดตหน้า Passport (จากเดิม ไม่ต้องอัปเดต)

ข้อมูลส่วนตัวที่จำเป็นต้องใช้ กรอกใบ คม. ออนไลน์

- Passport หนังสือเดินทาง เอกสารการเดินทางที่ตรงตามข้อกำหนดการเข้าประเทศ ****สำคัญ**** ไฟล์ภาพข้อมูลต้องชัดเจน และครบถ้วนสำหรับอัปโหลดเข้าสู่ระบบ คม. ออนไลน์
- ไปรษณีย์ อาชีพ ของทุกท่าน สำหรับกรอกข้อมูลเข้าสู่ระบบ คม. ออนไลน์
- เบอร์โทรศัพท์ ของทุกท่าน สำหรับกรอกข้อมูลเข้าสู่ระบบ คม. ออนไลน์

***** โดยข้อมูลเกี่ยวกับการท่องเที่ยวอื่นๆ ทางบริษัทฯ จะอำนวยความสะดวกสำหรับกรอกข้อมูลออนไลน์ให้ทุกท่าน *****

Day 1 กรุงเทพฯ สนามบินสุวรรณภูมิ (BKK) - ไทเป สนามบินเถาหยวน (TPE) *CI838 : BKK-TPE (02.40-07.25)*

23.00 น. นัดพบคณะเดินทาง ณ สนามบินสุวรรณภูมิ (BKK) เคาน์เตอร์เช็คอิน P (P row), ประตูทางเข้า 9, ชั้น 4 ผู้โดยสารขาออก (Departure). โดยมีเจ้าหน้าที่คอยจัดเตรียมเอกสารการเดินทางสำหรับทุกท่านและนำท่านโหลดสัมภาระท่านโหลดสัมภาระ *เช็คอินสัมภาระได้เครื่อง ไม่เกิน 20 กก./ท่าน*

สำคัญมาก!! ไม่อนุญาตให้นำอาหารสด จำพวก ผัก ผลไม้ เนื้อสัตว์ หรือเนื้อสัตว์แปรรูปเข้าเมืองไต้หวันหากฝ่าฝืนมีโทษจับปรับได้

Day 2 ไทเป (เถาหยวน) - เมืองหนานโถว - วัดเหวินหวู่ - ล่องเรือชมทะเลสาบสุริยันจันทรา - วัดเสวียนกง (วัดพระถังซัมจั๋ง) - ถนนคนเดินอีต้าเช่า (Ita Thao Shopping Street)

02.40 น. นำท่านออกเดินทางสู่ไต้หวัน โดยสายการบิน CHINA AIRLINES เที่ยวบินที่ *CI838 : BKK-TPE (02.40-07.25)* มีอาหารบริการบนเครื่อง*

07.25 น. เดินทางถึง สนามบินเถาหยวน (TPE) ภายหลังจากคณะเดินทางถึงสนามบินและผ่านกระบวนการตรวจคนเข้าเมืองและพิธีการศุลกากรตามข้อกำหนดเรียบร้อยแล้ว
นำท่านเดินทางสู่ เมืองหนานโถว (Nantou) โดยรถบัสปรับอากาศมาตรฐาน ใช้ระยะเวลาเดินทางประมาณ 1.30-2 ชั่วโมง (ขึ้นอยู่กับสภาพการจราจร) ตลอดเส้นทางท่านจะได้เพลิดเพลินกับทัศนียภาพของชนบทและภูมิประเทศภาคกลางของไต้หวัน ซึ่งช่วยเพิ่มความผ่อนคลายและความรื่นรมย์ระหว่างการเดินทาง

พาคณะเข้าวัดเสวียนกง เต็มแต่ัมบุญ ณ วัดเหวินหวู่ (Wenwu Temple) วัดศักดิ์สิทธิ์ที่สุดแห่ง "สุริยันจันทรา" สัมผัสพลังความศักดิ์สิทธิ์ที่รวมเทพเจ้าฝ่ายบุนและปู้ไว้ในที่เดียว! ขอพรเรื่องสติปัญญาและการเรียนจากท่านขงจื้อ พร้อมขอโชคลาภ การงาน และความซื่อสัตย์จาก เทพเจ้ากวนอู นั่นจากนี้วัดแห่งนี้ยังมีจุดสถานที่ของความขลังและพลังอันศักดิ์สิทธิ์ เริ่มจากหน้าวัดมีสิงโตหินอ่อนสีแดง คู่ยักษ์หน้าวัดที่ใหญ่ที่สุดในไต้หวัน เพื่อปัดเป่าสิ่งชั่วร้าย. บันได 366 ขั้น: เปรียบเสมือนจำนวนวันใน 1 ปี (รวมปีอธิกสุรทิน). กระดิ่งขอพร: นักท่องเที่ยวนิยมซื้อกระดิ่งตามปีนักษัตร เขียนคำอธิษฐานแล้วนำไปแขวนไว้ตามชั้นบันไดวันเกิดของตน. วิหาร 3 ชั้น: แบ่งเป็นวิหารหน้า (เทพเจ้าแห่งโชคลาภ), วิหารกลาง (เทพเจ้ากวนอูและงักฮุย) และวิหารหลัง (ท่านขงจื้อ).

แนะนำให้สุด! แนะนำการขอพรครบทุกมิติที่วัดเหวินหวู่

- เต้นการงาน-ธุรกิจ: ขอพรกับ เทพเจ้ากวนอู เสริมความซื่อสัตย์ บารมี และชัยชนะ
- เต้นการเรียน-สติปัญญา: ไหว้ ท่านขงจื้อ เสริมไหวพริบและความสำเร็จ

- เต้นโขนกลาง-ความรัก: ฝากหัวใจไว้กับ เฒ่าจันทรา และขอความมั่งคั่งจาก เทพเจ้าโขนกลาง

เคล็ดลับเสริมดวง: การนำกระดิ่งทองคำ ตามปีนักษัตร เขียนคำอธิษฐานแล้วนำไปแขวนไว้ตามวันเกิดของตัวเองที่บ้านได้ 366 ชั้น เชื่อว่าจะทำให้เสียงกระดิ่งส่งคำขอถึงสรวงสวรรค์



กลางวัน รับประทานอาหารกลางวัน เมนูหนึ่งจักรพรรดิ (มือที่ 1)

นำท่าน ล่องเรือทะเลสาบสุริยันจันทรา (Sun Moon Lake Boat Trip) กิจกรรมห้ามพลาดเพื่อชมทัศนียภาพของทะเลสาบน้ำจืดที่ใหญ่ที่สุดในไต้หวัน ระหว่างล่องเรือชมทะเลสาบสุริยันจันทรา ท่านจะได้สัมผัสและเพลิดเพลินกับวิวภูเขาสลับซับซ้อน น้ำใสสะอาด และบรรยากาศเงียบสงบรอบทะเลสาบ โดยเรือท่องเที่ยวจะพาท่านชม เกาะกลางทะเลสาบ วัดริมฝั่ง และทิวทัศน์ธรรมชาติที่เปลี่ยนไปตามฤดูกาล ทุกช่วงเวลาเหมาะกับการถ่ายภาพและพักผ่อนจิตใจ Sun Moon Lake ตั้งอยู่ในเมืองหนานโถว ไต้หวัน เป็นทะเลสาบที่มีชื่อเสียงทั้งด้าน ความงดงามทางธรรมชาติและคุณค่าทางวัฒนธรรม ด้วยรูปร่างของทะเลสาบที่คล้ายพระอาทิตย์และพระจันทร์ สถานที่แห่งนี้จึงมีความสำคัญทั้งในเชิงสัญลักษณ์และศาสนา



Sun Moon Lake

ทะเลสาบสุริยันจันทรา

จากนั้นนำท่านเดินทางสู่ วัดเสวียนกวง หรือ วัดพระถังซำจั๋ง (Xuanguang Temple) ริมทะเลสาบสุริยันจันทรา สัมผัสความงดงามของ วิวทะเลสาบสุริยันจันทรา พร้อมสักการะเพื่อ เสริมสิริมงคลด้านการเรียนและการทำงาน ที่วัดพระถังซำจั๋ง สถานที่ศักดิ์สิทธิ์และเต็มไปด้วย สถาปัตยกรรมจีนดั้งเดิม และประติมากรรมที่สื่อถึงตำนานพระถังซำจั๋ง เพลิดเพลินกับบรรยากาศสงบ ริมทะเลสาบ เหมาะกับการถ่ายภาพและพักผ่อนจิตใจ



Xuanguang Temple

วัดเสวียนกวง หรือ วัดพระถังซำจั๋ง

เดินเล่นที่ ถนนคนเดินอีตาเช่า (Ita Thao Shopping Street) เป็นแหล่งท่องเที่ยวยอดนิยมริมทะเลสาบสุริยันจันทราในเมืองหนานโถว ที่เต็มไปด้วยบรรยากาศคึกคักทั้งกลางวันและกลางคืน ถนนสายนี้โดดเด่นด้วยร้านอาหารท้องถิ่น ร้านขายของฝาก และแผงสตรีทฟู้ดที่เรียงรายตลอดสองข้างทาง นักท่องเที่ยวสามารถลิ้มลองอาหารพื้นเมืองของชนเผ่าไท่หย่า เช่น ไส้กรอกป่า ไชนกกระทาย่าง เห็ดป่าย่าง และชาอู่หลงชื่อดัง พร้อมทั้งสินค้าหัตถกรรมและของที่ระลึกที่สะท้อนวัฒนธรรมท้องถิ่น บรรยากาศโดยรอบบอบอวลไปด้วยแสงไฟอบอุ่น

เย็น **** อิสระอาหารเย็นเพื่อความสุขสานอย่างต่อเนื่องให้ท่านเลือกอร่อยตามสไตล์ที่ท่านโปรด****
ที่พัก **โรงแรม The Deer Resort หรือเทียบเท่าระดับ 3★**

Day 3 เมืองเจียอี้ - ร้านชา (Tea Shop) - อุทยานแห่งชาติอาลีซาน (รวมรถไฟ 1 เที่ยว) - เมืองไถจง - ตลาดกลางคืนไถจง (Taichung Night Market)

เช้า **รับประทานอาหารเช้า ณ ห้องอาหารโรงแรม (มื้อที่ 2)**

เดินทางสู่ เมืองเจียอี้ (Chiayi) (ใช้เวลาเดินทางประมาณ 2.5 – 3.5 ชั่วโมงชั่วโมง) (ขึ้นอยู่กับสภาพการจราจร) ตลอดเส้นทางเพลิดเพลินกับทัศนียภาพเมืองตลอดเส้นทาง ระหว่างเดินทาง แวะ **ชิมชา TEASHOP** และซื้อสินค้าผลิตภัณฑ์ชา เป็นของฝากกลับบ้าน จากนั้นนำท่านเดินทางสู่ ตลาดไถจง Taichung Night Market ตลาดกลางคืน แหล่งช้อปปิ้ง เสื้อผ้า ของใช้ และของกิน เช่น เต้าหู้เหม็นทอด ถังหู ลูกชิ้นเซียงย่าง ของกินเล่นพื้นเมืองต่างๆ เป็นต้น



กลางวัน

รับประทานอาหารกลางวัน (มือที่ 3)

ท่านเดินทางสู่ อุทยานแห่งชาติอาลีซาน (Alishan National Forest) อุทยานที่มีชื่อเสียงที่สุดของไต้หวัน ตั้งอยู่ในเมืองเจียอี้ สัมผัสอากาศบริสุทธิ์และความเขียวขจีของป่าสนอายุพันปี เพลิดเพลินกับการเดินป่าท่ามกลางธรรมชาติอันสวยงามและเงียบสงบ นำท่าน **สักการะเจ้าพ่อเสือ ณ ศาลเจ้าพ่อเสือกลางอุทยานอาลีซาน** ซึ่งตั้งอยู่ท่ามกลางธรรมชาติอันร่มรื่น เชื่อกันว่าเจ้าพ่อเสือเป็นเทพผู้ปกป้องรักษา คอยปิดเป่าสิ่งชั่วร้าย และให้โชคลาภกับผู้ศรัทธา ผู้คนมักจะขอพรเรื่องความปลอดภัย การเดินทางราบรื่น การงานราบรื่น และปิดเป่าสิ่งไม่ดี จากนั้นให้ท่านได้สัมผัสประสบการณ์สุดพิเศษกับ การนั่งรถไฟโบราณสีแดง หรือ **รถไฟอาลีซาน (Alishan Forest Railway) (รวมนั่งรถไฟโบราณ 1 เที่ยว)** หนึ่งในเส้นทางรถไฟที่ได้รับการยกย่องว่าสวยที่สุดติดอันดับ 1 ใน 3 ของโลกเส้นทางรถไฟสายนี้โดดเด่นด้วยเอกลักษณ์เฉพาะตัว รถไฟสีแดงสดจะพาท่านวิ่งลัดเลาะผ่านผืนป่าสนและภูเขาอันอุดมสมบูรณ์ ตลอดสองข้างทาง พร้อมได้ระดับชั้นสู้อยอดเขาอย่างช้าๆ ให้ท่านได้ดื่มด่ำกับทัศนียภาพธรรมชาติที่งดงามอลังการตลอดเส้นทาง



นำท่านคณะออกเดินทางสู่ **เมืองไถจง (Taichung City)** ใช้เวลาเดินทางประมาณ 2 – 3 ชั่วโมง เมืองไถจง ศูนย์กลางเศรษฐกิจและวัฒนธรรมของภาคกลางไต้หวัน เมืองที่โดดเด่นด้วยการวางผังเมืองทันสมัย ผสานแหล่งท่องเที่ยวธรรมชาติอันงดงามและวิถีชีวิตท้องถิ่นอย่างลงตัว ไถจงจึงเป็นจุดหมายที่ตอบโจทย์นักท่องเที่ยวคุณภาพที่มองหาความคุ้มค่า ความสะดวกสบาย และประสบการณ์ที่แตกต่าง

นำท่านเดินทางสู่ **ตลาดกลางคืนไถจง (Taichung Night Market)** หนึ่งในแหล่งท่องเที่ยวยามค่ำคืนที่สะท้อนวัฒนธรรมการใช้ชีวิตของชาวไต้หวันได้อย่างชัดเจน เต็มไปด้วยร้านอาหารท้องถิ่นชื่อดัง อาหารสตรีทฟู้ด

หลากหลายประเภท และบรรยากาศคึกคักที่เป็นเอกลักษณ์ให้ท่านได้สัมผัสรสชาติและประสบการณ์ท้องถิ่นอย่างแท้จริง

เย็น

**** อิสระอาหารเย็นเพื่อความสนุกสนานอย่างต่อเนื่องให้ท่านเลือกอร่อยตามสไตล์ที่ท่านโปรด****

จากนั้นนำคณะเข้าพัก ณ โรงแรมระดับมาตรฐานได้ทันที

ที่พัก

โรงแรม Hotel Initial หรือเทียบเท่าระดับ 3★

หมายเหตุ : **ปัจจุบันโรงแรมได้ทว้ันมีนโยบายเพื่อลดโลกร้อน ตั้งแต่ปี 2568 เป็นต้นไป** โรงแรมที่พักงดบริการแจก สบู่ แชมพู ครีมนวด และผลิตภัณฑ์ดูแลผิวส่วนรวม *สิ่งที่ต้องเตรียมของใช้ส่วนตัวไปเอง! ครีมอาบน้ำ แชมพู ครีมนวด โลชั่น หมวกอาบน้ำ ทวี แปรงสีฟัน ยาสีฟัน และของใช้ส่วนตัวอื่นๆ เพื่อสุขอนามัยที่ดีและเป็นมิตรกับโลกลดโลกร้อนรักษ์โลก...พกของใช้ส่วนตัว สบายใจ ไร้กังวล

Day 4

ไทเป - ร้านขนมพายสับปะรด (Vigor Pineapple Cake Shop) - ร้านสร้อยสุขภาพ (Germanium Shop) - อนุสรณ์สถานเจียงไคเช็ค - วัดหลงซาน - ตลาดซีเหมินติง

เช้า

รับประทานอาหารเช้า ณ ห้องอาหารโรงแรม (มื้อที่ 4)

ออกเดินทางสู่ กรุงไทเป (Taipei) (ใช้เวลาเดินทางประมาณ 2-2.5 ชั่วโมง) (ขึ้นอยู่กับสภาพการจราจร) ตลอดเส้นทางเพลิดเพลินกับทัศนียภาพเมืองตลอดเส้นทาง

จากนั้นแวะชิมพายสับปะรดที่ ร้านพายสับปะรด (Vigor Pineapple cake Shop) สินค้าขึ้นชื่อของไต้หวัน ที่ได้รับความนิยมระดับสากล อิสระเลือกซื้อเป็นของฝากอามอ้อयाศัย



จากนั้นพาท่านแวะ [ร้านสร้อยสุขภาพ \(Germanium Shop\)](#) ศูนย์เจอเรเนียมใต้หวัน เน้นผลิตภัณฑ์สร้อยเจอเรเนียม (Germanium) ที่เชื่อว่ามีคุณสมบัติปล่อยประจุบช่วยสุขภาพ ทั้งสร้อยคอ สร้อยข้อมือที่ฝังแร่เจอเรเนียม ที่ตามความเชื่อเรื่องการช่วยปรับสมดุลร่างกายและกระตุ้นการไหลเวียนโลหิต เหมาะสำหรับผู้ที่สนใจของฝากเพื่อสุขภาพและโชคลาภ อีสาระเลือกชมและซื้อสินค้าตามอัธยาศัย

กลางวัน [รับประทานอาหารกลางวัน \(มื้อที่ 5\) บุฟเฟ่ต์ชาบูใต้หวัน อิ่มไม่อั้น](#)



ท่านเดินทางสู่แลนด์มาร์คอันสำคัญของไทเป [อนุสรณ์สถานเจียงไคเช็ค \(National Chiang Kai-shek Memorial Hall\)](#) เป็นหนึ่งในแลนด์มาร์คที่สำคัญที่สุดของใต้หวัน ตั้งอยู่ใจกลางกรุงไทเป สร้างขึ้นเพื่อรำลึกถึงอดีตประธานาธิบดีเจียง ไคเช็ค ผู้นำที่ชาวใต้หวันให้ความเคารพรัก

จุดเด่นและสถาปัตยกรรมอนุสรณ์สถานเจียงไคเช็ค

- สัญลักษณ์แห่งชาติ: ตัวอาคารมีสีขาว หลังคาทรงแปดเหลี่ยมปูด้วยกระเบื้องสีน้ำเงิน และประดับด้วยดอกไม้สีแดงในบริเวณรอบๆ ซึ่งเป็นสีตามธงชาติของใต้หวัน
- บันได 89 ชั้น: ทางเดินขึ้นสู่อาคารหลักมีบันไดทั้งหมด 89 ชั้น เท่ากับอายุของประธานาธิบดีเจียง ไคเช็ค ในปีที่ท่านถึงแก่อสัญกรรม
- รูปปั้นสำริด: ภายในโถงด้านบนมีรูปปั้นสำริดขนาดใหญ่ของเจียง ไคเช็ค ในท่านั่งยิ้มแย้ม ซึ่งได้รับการคุ้มครองโดยทหารยามตลอดเวลา
- จัตุรัสเสรีภาพ (Liberty Square): ลานกว้างด้านหน้าเป็นสถานที่จัดกิจกรรมสำคัญและงานชุมนุมทางประชาธิปไตย ขนาบข้างด้วยอาคารทรงจีนโบราณขนาดใหญ่คือ โรงละครแห่งชาติ (National Theater) และ หอคอนเสิร์ตแห่งชาติ (National Concert Hall)

***หมายเหตุ: ตั้งแต่วันที่ 15 กรกฎาคม 2567 เป็นต้นไป กระทรวงวัฒนธรรมได้ทวนได้ประกาศยกเลิกพิธี “เปลี่ยนเวอร์ของทหารรักษาการณ์ ที่บริเวณหน้ารูปปั้นท่านนายพลเจียงไคเช็ค ที่มีขึ้นทุก 1 ชั่วโมง บนชั้น 4 ของอนุสรณ์สถานแห่งนี้



ต่อด้วยการเยี่ยมชม วัดหลงซาน (Longshan Temple) เป็นวัดเก่าแก่และมีชื่อเสียงที่สุดแห่งหนึ่งในไต้หวัน ตั้งอยู่ในเขตวานหัว (Wanhua) นครไทเป สร้างขึ้นในปี ค.ศ. 1738 โดยชาวจีนผู้อพยพจากมณฑลฟูเจี้ยน วัดแห่งนี้เป็นศูนย์รวมศรัทธาที่ผสมผสานความเชื่อของศาสนาพุทธ ลัทธิเต๋า และลัทธิขงจื้อเข้าด้วยกันอย่างลงตัว

แนะนำสิ่งศักดิ์สิทธิ์วัดหลงซานสำหรับสายมู

- การขอพรความรัก: เป็นไฮไลท์ที่ดึงดูดนักท่องเที่ยวทั่วโลก โดยนิยมมาขอพรกับ เทพเจ้าเย่วเหล่า (เต๋าจันตรา) เพื่อให้ได้พบเนื้อคู่หรือสมหวังในความรักผ่านการเสี่ยงทายด้ายแดง
- เจ้าแม่กวนอิม: องค์ประธานของวัดที่มีตำนานเล่าว่าในช่วงสงครามโลกครั้งที่ 2 อาคารวัดได้รับความเสียหายหนักจากการทิ้งระเบิด แต่องค์พระโพธิสัตว์กวนอิมกลับไม่ได้รับความเสียหายเลย

เทพเจ้าองค์อื่นๆ: ภายในวัดยังมีเทพเจ้ามากกว่า 100 องค์ เช่น เทพเจ้ากวนอู (ขอพรเรื่องการทำงาน/ธุรกิจ), เจ้าแม่มาจู่ (ขอพรเรื่องการเดินทางปลอดภัย) และ เทพเหวินซาง (ขอพรเรื่องการเรียนรู้/สอบ)



ปิดท้ายคำคืนด้วยเดินเล่น ย่านซีเหมินติง (Ximending) เป็นย่านช้อปปิ้งและแหล่งบันเทิงยอดนิยมที่ตั้งอยู่ในเขตว่านฮวา นครไทเป ประเทศไต้หวัน ได้รับฉายาว่า "ฮาราจุกุแห่งไทเป" เนื่องจากเป็นศูนย์กลางแฟชั่นและวัฒนธรรมสมัยใหม่ของวัยรุ่นไต้หวัน

แนะนำสถานที่เช็คอินสุดฮิตย่านซีเหมินติง

- ทางม้าลายสายรุ้ง (Rainbow Six): จุดถ่ายรูปยอดนิยมบริเวณทางออก 6 ของสถานี MRT Ximen ที่เป็นสัญลักษณ์ของความหลากหลายทางเพศ
- ดึกแดง (The Red House): อาคารอิฐแดงรูปทรงแปดเหลี่ยมที่มีประวัติศาสตร์ยาวนาน ปัจจุบันเป็นแหล่งรวมงานกราฟต์ คาเฟ่ และร้านค้าจัดแสดงศิลปะ
- ถนนคนเดิน (Pedestrian Area): พื้นที่ทางเดินเท้าขนาดใหญ่ที่เต็มไปด้วยร้านค้าแฟชั่น ร้านรองเท้าแบรนด์เนม ร้านเครื่องสำอาง และตู้คิบู๊ตูกตา
- วัดเทียนโฮ่ว (Taipei Tianhou Temple): วัดเก่าแก่ที่ตั้งอยู่ท่ามกลางความทันสมัย เป็นสถานที่สักการะเจ้าแม่ทับทิม



แนะนำอาหารและสตรีทฟู้ดห้ามพลาดในย่านซีเหมินติง

- บะหมี่อ้อจง (Ay-Chung Flour-Rice Noodle): บะหมี่เส้นหมี่ขาวในน้ำซุซุข้นสูตรดั้งเดิมที่เปิดมาตั้งแต่ปี 1975 มีเอกลักษณ์คือการยื่นกินหน้าร้าน
- ไก่ทอด Hot Star: ไก่ทอดชิ้นยักษ์ยอดนิยม รวมถึงร้าน Shi Yun ไก่ทอดสไตล์ไต้หวันโด่งดัง
- ชานมไข่มุก: มีร้านชานมแบรนด์ดังให้เลือกมากมายทั่วทุกมุมถนน

หม่าล่าหม้อไฟ: ย่านนี้เป็นแหล่งรวมร้านบุฟเฟต์หม่าล่าชื่อดังอย่าง Mala Hotpot

เย็น ** อีสาระอาหารเย็นเพื่อความสนุกสนานอย่างต่อเนื่องให้ท่านเลือกร้อยตามสไตล์ที่ท่านโปรด**

ที่พัก โรงแรม Midtown Richardson Ximen หรือเทียบเท่าระดับ 4★

หมายเหตุ : **ปัจจุบันโรงแรมได้หวั่นมีนโยบายเพื่อลดโลกร้อน ตั้งแต่ปี 2568 เป็นต้นไป** โรงแรมที่พักงดบริการแจก สบู์ แชมพู ครีมนวด และผลิตภัณฑ์ดูแลผิวส่วนรวม *สิ่งที่ต้องเตรียมของใช้ส่วนตัวไปเอง! ครีมอาบน้ำ แชมพู ครีมนวด โลชั่น หมวกอาบน้ำ หวี แปรงสีฟัน ยาสีฟัน และของใช้ส่วนตัวอื่นๆ เพื่อสุขอนามัยที่ดีและเป็นมิตรกับโลกลดโลกร้อนรักษ์โลก...พกของใช้ส่วนตัว สบายใจ ไร้กังวล

Day 5 ช้อปปิ้งร้านเครื่องสำอาง (Cosmetic Shop) - เมืองนิวไทเป - อุทยานธรณีเย่หลิว - หมู่บ้านโบราณจิวเฟิน - ไทเป 101(ไม่รวมบัตรขึ้นชมวิวชั้น 89) - Mitsui Outlet - สนามบินไต้หวันเถาหยวน (TPE) - กรุงเทพฯ สนามบินสุวรรณภูมิ *CI837 : TPE-BKK (22.30-01.35+1)

เช้า รับประทานอาหารเช้า ณ ห้องอาหารโรงแรม (มื้อที่ 6)

นำท่านแวะ **ช้อปปิ้งร้านเครื่องสำอาง (Cosmetic Shop)** มีเครื่องสำอางรวมถึงพวงกุญแจ น้ำมันยานวด ขึ้นชื่อของไต้หวันให้ทุกท่านได้เลือกซื้อได้อย่างเต็มที่

สัมผัสประติมากรรมทางธรรมชาติที่ใช้เวลารังสรรค์นานนับล้านปี ณ **อุทยานธรณีเยหลิว (Yehliu Geopark)** เมืองนิวไทเป แหลมขนาดเล็กที่ยื่นออกไปในทะเล พร้อมต้นตากับหินรูปร่างแปลกตาที่เกิดจากการกัดเซาะของลมและคลื่น โดยเฉพาะ 'หินเศียรราชินี' แลนด์มาร์กอันล้ำค่าที่ห้ามพลาด เดินเล่นท่ามกลางโขดหินรูปเห็ดและพื้นผิวโลกที่ดูราวกับดาวเคราะห์ดวงอื่น ที่ทุกอย่างก้าวจะทำให้คุณทึ่งในความงามของชั้นหินและสีครามของคาบสมุทรไต้หวัน เป็นจุดเช็คอินที่รวมทั้งความอาร์ตและความยิ่งใหญ่ของธรรมชาติไว้ในที่เดียว



จากนั้นเดินทางต่อไปยัง **หมู่บ้านโบราณจีวเฟิน (Jiufen Old Street)** โดยนั่งรถประจำทางขึ้นสู่ตัวหมู่บ้าน ที่นี่เป็นพื้นที่สำคัญทางประวัติศาสตร์และการค้าขายเหมืองแร่ในอดีต นักวิชาการชี้ให้เห็นว่าโครงสร้างถนนและบ้านเรือนสะท้อนถึง การวางผังเมืองและสถาปัตยกรรมแบบจีนสมัยก่อน ขณะเดียวกันนักท่องเที่ยวสามารถเพลิดเพลินกับ บรรยากาศโบราณ วิถีชุมชน และร้านค้าของที่ระลึกแบบดั้งเดิม



กลางวัน

รับประทานอาหารกลางวัน ณ ภัตตาคาร (มื้อที่ 8)

นำท่านเดินทางสู่ **ตึกไทเป101 Taipei101 Tower** ที่ปัจจุบันถือว่าเป็นจุดแลนด์มาร์คของไต้หวัน โครงสร้างของตึกนี้แสดงถึงความสามารถทางด้านวิศวกรรมของไต้หวัน เพราะตึกแห่งนี้ตึกที่มีความสูงถึง 508 เมตร ภายในตัวอาคารมีลูกตุ้มขนาดใหญ่หนักกว่า 660 ตันที่ช่วยถ่วงสมดุลของตัวตึกไว้ และช่วยการสั่นสะเทือนเวลาที่เกิดแผ่นดินไหวและในอดีตยังเคยสูงที่สุดในโลก ตึกไทเป 101 ยังคงความเป็นที่ 1 ไปได้คือลิฟต์ที่เร็วที่สุดในโลก ใช้เวลาขึ้นถึงชั้น 89 เพียงแค่ 37 วินาทีเท่านั้น **(ไม่รวมค่าขึ้นจุดชมวิวชั้น 89) ** ท่านสามารถเลือกซื้อ Optional บัตรชม ตึกไทเป 101 วิวชั้น 89 ผ่านทางบริษัททัวร์ กรุณาแจ้งความประสงค์ ณ วันจองทัวร์ หรือแจ้งล่วงหน้าก่อนการเดินทางก่อนเดินทางอย่างน้อย 7วันทำการ****



ตึกไทเป 101 (ไม่รวมค่าขึ้นจุดชมวิวชั้น 89)

เย็น **** อีสรระอาหารเย็นเพื่อความสุขสานอย่างต่อเนืองให้ท่านเล็กรอรรอยตามสไตล์ที่ท่านโปรด****
 แวะช้อป ชิม ซิลล์" จบในที่เดียวที่ Mitsui Outlet Park สนุกกับกิจกรรมหลากหลายสำหรับทุกคนใน
 ครอบครัว สวรรค์ของคนรักแบรนด์เนม ครบทุกไลฟ์สไตล์ สินค้าแบรนด์ดังระดับโลกกว่า 200 แบรนด์ ทั้ง
 แฟชั่น อุปกรณ์กีฬา และของใช้ในบ้าน ลดสูงสุด 30-70% ทุกวัน! อิ่มอร่อยกับร้านอาหารชื่อดังจากญี่ปุ่น
 และไต้หวัน

สมควรแก่เวลานำท่านออกเดินทางสู่ สนามบินเถาหยวน Taoyuan International Airport (TPE)
 เช็คอินสัมภาระใต้เครื่อง ไม่เกิน 23 กก. กก./ท่าน**

22.30 น. ออกเดินทางกลับสู่ ประเทศไทย โดยสายการบิน CHINA AIRLINES เที่ยวบินที่ CI837 | TPE-BKK (22.30-
 01.35 (+1) *มีอาหารบริการบนเครื่อง*

01.35 น.+1 เดินทางถึง กรุงเทพฯ (สนามบินนานาชาติสุวรรณภูมิ) Suvarnabhumi Airport (BKK) อย่างปลอดภัยโดย
 สวัสดิภาพ

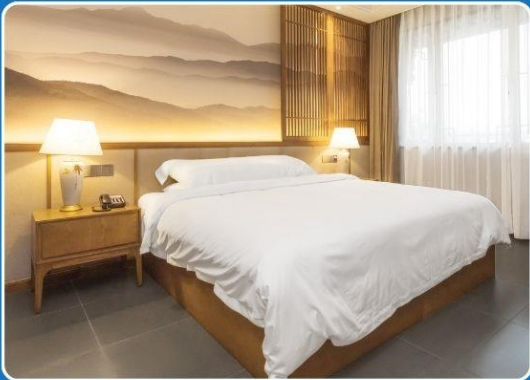
****จบทริปพร้อมความประทับใจ****

อัตราค่าบริการ

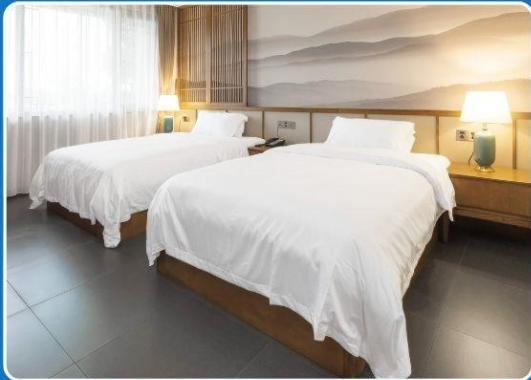
วันเดินทาง	ราคาทัวร์ผู้ใหญ่ /เด็ก พักห้องละ 2-3 ท่าน	ทารถ 1 ท่าน	ห้องพักเดี่ยว เพิ่มท่านละ
09-13 ก.ค. 69	19,888	10,000	6,000
20-24 ส.ค.69	21,888	10,000	6,000
10-14 ก.ย.69	21,888	10,000	6,000
24-28 ก.ย.69	23,888	10,000	6,000
08-12 ต.ค.69	23,888	10,000	6,000
22-26 ต.ค.69	24,888	10,000	6,000

** อัตรานี้ไม่รวมค่าทิปคนขับรถ และมัดคฤเทศก์ท้องถิ่น ท่านละ 2,000 บาท/ท่าน **

ตัวอย่างประเภทห้องพัก



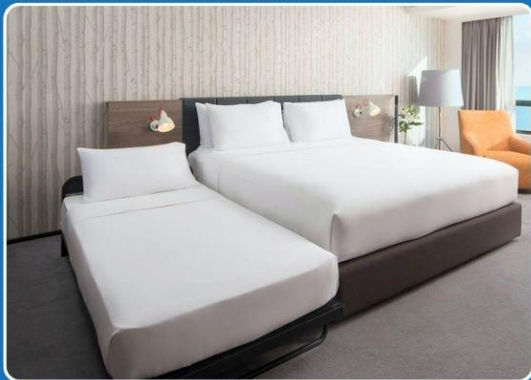
 SINGLE (SGL)



 TWIN (TWN)



 DOUBLE (DBL)



 TRIPLE (TRP)

รูปภาพห้องพักเป็นเพียงภาพสื่อถึงประเภทของเตียงเท่านั้น ไม่ใช่ภาพห้องพักจริงสำหรับการเข้าพัก



✔ อัตราค่าบริการรวม



ค่าตัวโดยสารเครื่องบินไป-กลับ ชั้นประหยัด พร้อมค่าภาษีสนามบินทุกแห่งตามรายการทัวร์ข้างต้น

(ข้อมูล ณ วันที่ 28 เมษายน 2569)
ทั้งนี้ หากสายการบินมีการปรับเพิ่มค่าธรรมเนียมดังกล่าวในภายหลัง ทางบริษัทฯ ขอสงวนสิทธิ์ในการเรียกเก็บส่วนต่างตามจริง



เจ้าหน้าที่บริษัท ๑ คอยอำนวยความสะดวกทุกท่านตลอดการเดินทาง



ค่าประกันวินาศภัยเครื่องบินตามเงื่อนไขของแต่ละสายการบิน



ค่าอาหาร ค่าเข้าชม และ ค่ายานพาหนะทุกชนิดตามที่ระบุไว้ในรายการทัวร์ข้างต้น



ค่าน้ำหนักกระเป๋าเดินทางตามที่สายการบินกำหนดไม่เกิน 23 กิโลกรัม / ท่าน / ใบ



คุ้มครองการเสียชีวิตจากอุบัติเหตุสูงสุด 2,000,000 บาท
คุ้มครองค่ารักษาพยาบาลจากอุบัติเหตุสูงสุด 500,000 บาท

(เงื่อนไขตามกรมธรรม์) เชื้อไขประกันการเดินทาง ค่าประกันอุบัติเหตุและค่ารักษาพยาบาล คุ้มครองเฉพาะกรณีที่ได้รับอุบัติเหตุระหว่างการเดินทางไม่คุ้มครองถึงการสูญเสียทรัพย์สินส่วนตัวและไม่คุ้มครองโรคประจำตัวของผู้เดินทาง และคุ้มครองเฉพาะผู้เดินทางไปกลับพร้อมกรุ๊ปเท่านั้น



ค่าที่พักห้องละ 2-3 ท่าน ตามโรงแรมที่ระบุไว้ในรายการหรือ ระดับเทียบเท่า

- กรณีห้อง TWIN BED (เตียงเดี่ยว 2 เตียง) ซึ่งโรงแรมไม่มีหรือเต็ม ทางบริษัทฯขอปรับเป็นห้อง DOUBLE BED แทนโดยมี ต้องแจ้งให้ทราบล่วงหน้า

- หากต้องการห้องพักแบบ DOUBLE BED ซึ่งโรงแรมไม่มีหรือเต็ม ทางบริษัทฯขอปรับเป็นห้อง TWIN BED แทนโดยมี ต้อง แจ้งให้ทราบล่วงหน้า เช่นกัน

- กรณีพักแบบ TRIPLE ROOM 3 ท่าน ท่านที่ 3 อาจเป็นเสริมเตียง หรือ SOFA BED หรือ เสริมฟูกที่นอน ทั้งนี้ ขึ้นอยู่กับรูปแบบการจัดห้องพักของโรงแรมนั้นๆ

✘ อัตราค่าบริการไม่รวม



ค่าทำหนังสือเดินทางไทย และเอกสารต่างด้าว



ราคานี้รวมภาษีสนามบินและค่าธรรมเนียมน้ำมันเรียบร้อยแล้ว (ข้อมูล ณ วันที่ 28 เมษายน 2569) ทั้งนี้ หากสายการบินมีการปรับเพิ่มค่าธรรมเนียมดังกล่าวในภายหลัง ทางบริษัทฯ ขอสงวนสิทธิ์ในการเรียกเก็บส่วนต่างตามจริง



ภาษีมูลค่าเพิ่ม 7% และหัก ณ ที่จ่าย 3%



ค่าทิปมัคคุเทศก์ท้องถิ่นและคนขับรถ รวม 2,000 บาท/ท่าน/ทริป (เด็กชำระทิปเท่ากับผู้ใหญ่) ชำระที่สนามบิน



ค่าน้ำหนักกระเป๋าเดินทางในกรณีที่เกิดเกินกว่าสายการบินกำหนด

ค่าใช้จ่ายส่วนตัวนอกเหนือจากรายการ เช่น ค่าเครื่องดื่ม, ค่าอาหารที่สั่งเพิ่ม, ค่าโทรศัพท์ ฯลฯ

สำหรับท่านที่รับประทานอาหารพิเศษ อาหารเจ หรือไม่ทานเนื้อสัตว์ ไม่ทานหมู ไม่ทานไก่ และมีความจำเป็นให้ทางบริษัท จัดเตรียมอาหารไว้ให้ท่านเป็นพิเศษนอกเหนือจากที่กรุ๊ปจัดไว้ในรายการ ขอสงวนสิทธิ์ในการเรียกเก็บค่าใช้จ่ายเพิ่มเติมตามจริงพนักงาน



ค่าธรรมเนียมเอกสารเข้าเมืองสำหรับผู้ถือพาสปอร์ตต่างประเทศ

*(ทางรัฐบาลจีนประกาศยกเลิกวีซ่าให้กับคนไทย ผู้ที่ประสงค์จะพำนักระยะสั้นในประเทศจีน ในรอบ 6 เดือน ไม่เกิน 90 วัน
**ถ้ากรณีทางรัฐบาลจีนประกาศให้กลับมาใช้วีซ่า ผู้เดินทางจะต้องเสียค่าใช้จ่ายเพิ่มในการขอวีซ่าตามที่สถานทูตกำหนด)*





สำคัญ โปรดอ่านเงื่อนไขที่ท่านควรรทราบ



ข้อมูลสำคัญเกี่ยวกับสายการบิน

การจัดที่นั่งบนเครื่องบินจะถูกกำหนดโดยสายการบิน ซึ่งจะดำเนินการผ่านระบบอัตโนมัติ ผู้โดยสารไม่สามารถเลือกที่นั่งได้ และที่นั่งอาจไม่ได้ติดกัน ซึ่งบริษัทไม่สามารถเข้าไปจัดการได้แต่อย่างใด



ข้อมูลสำคัญเกี่ยวกับโรงแรมที่พัก

ห้องพักในโรงแรมอาจมีความแตกต่างกัน ดังนั้น ห้องพักประเภทห้องเดี่ยว (Single) ห้องพักร่วมคู่ (Twin/Double) และห้องพักสำหรับ 3 ท่าน (Triple) อาจไม่ได้ตั้งอยู่ในอาคารหรือชั้นเดียวกัน



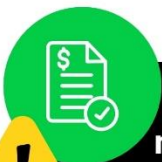
เงื่อนไขและข้อควรทราบอื่นๆ ทัวไปที่ท่านควรรทราบ

รายการทัวร์อาจมีการปรับเปลี่ยนหรือยกเลิกตามสภาพอากาศและความเหมาะสม โดยคำนึงถึงความปลอดภัยของผู้เดินทางเป็นหลัก โดยไม่จำเป็นต้องแจ้งให้ทราบล่วงหน้า

อัตราค่าทัวร์ที่นำเสนอนี้ ได้รวมภาษีน้ำมันและภาษีสนามบินตามอัตราปัจจุบัน ณ วันที่ออกโปรแกรมแล้ว อย่างไรก็ตาม หากก่อนวันเดินทาง ทางสายการบิน มีการประกาศปรับขึ้นค่าภาษีน้ำมัน ภาษีสนามบิน หรือมีค่าใช้จ่ายเพิ่มส่วนอื่นๆ (แม้ว่าทางบริษัทฯ จะได้ทำการออกตั๋วเครื่องบินไปแล้วก็ตาม) ทางบริษัทฯ ขอความกรุณาเรียกเก็บค่าใช้จ่ายในส่วนนี้เพิ่มตามความเป็นจริง

ไม่รับผิดชอบค่าใช้จ่าย ตัวเครื่องบินภายในประเทศทุกกรณี

กรณีที่ท่านเดินทางจากต่างจังหวัด ค่าใช้จ่ายในการเดินทางเช่น ตัวเครื่องบิน รถไฟ รถทัวร์ ที่พัก ไม่ได้ อยู่ในรายการทัวร์ รวมถึงกรณีที่เกี่ยวข้อง (ภายในประเทศ) มีการเปลี่ยนแปลงอันเนื่องมาจาก สายการบินเปลี่ยนแปลงเวลาบิน เกี่ยวข้อง ยกเลิกเที่ยวบิน หรือสาเหตุสุดวิสัยอื่นๆ ทางบริษัทฯ จะไม่รับผิดชอบค่าใช้จ่ายในส่วนนี้



หากทำการชำระเงินแล้ว

ทางบริษัทขอสงวนสิทธิ์ในการถือว่าท่านได้ยอมรับเงื่อนไขดังกล่าวแล้ว และจะไม่มี การฟ้องร้องใดๆ เนื่องจากท่านได้ยอมรับเงื่อนไขในการให้บริการแล้ว

สำคัญ!!
กรุณาอ่านเงื่อนไข
แนบท้ายโดยละเอียด
เพื่อประโยชน์สูงสุดของท่าน

