

SKY WE TRAVEL CO., LTD.

บริษัท สกาย วี ทราเวล จำกัด

LICENSE No. 11/12459



☎ 085-878-2356, 085-878-2365

🌐 www.skywetravel.com

✉ Skywe.travel@gmail.com

52/185 หมู่ 7 ตำบลหลักหก

อำเภอเมืองปทุมธานี จังหวัดปทุมธานี 12000

SKY WE TRAVEL  
สกาย วี ทราเวล

f Sky We Travel



SHSLCSX10

100% GUARANTEE 9 วัน

จางเจียเจี๋ย 6 DAYS 5 NIGHTS

ZHANG JIA JIE Fenghuang 张家界

เริ่มคืนเพียง 29,999 FREE VISA

เขากิ๊นเหมินซาน, ฟูหรงเจิน, เสาวตาร, ดึก 72 สีน

FLIGHT : SL934 TIME : 09.25 - 13.35 DMK → CSX (ดอนเมือง → ฉางซา)

FLIGHT : SL935 TIME : 14.35 - 16.50 CSX → DMK (ฉางซา → ดอนเมือง)

20 กก. 20 kg. ถือขึ้นเครื่อง 7 kg.

เดินทาง : มกราคม - มิถุนายน 2569

NEW STYLE จางเจียเจี๋ย • พักในเมืองและด้านหน้าเมืองโบราณ  
รวมค่าเช่าชุดพื้นเมือง • เสาวตาร • ประตูลั่วจื่อ • เขากิ๊นเจ้อชาน  
สะพานแก่วจางเจียเจี๋ย • แกรนด์แคนยอน • SNACK BUSY STATION

อาหาร 15 มื้อ, ผู้เชี่ยวชาญการท่องเที่ยว, ไม่ลงร้านฉ้อป ไม่ขายออฟชั่น

DAY วันที่	SCHEDULE กำหนดการ	MEAL เข้า	MEAL เกียง	MEAL เ็น	HOTEL โรงแรมระดับ 4-5 ⭐
01	สนามบินดอนเมือง • ฉางซา • นั้รถไฟความเร็วสูง • ฟิงหวง • ล่องเรือตามลำน้ำทิวเจียง ชมเมืองโบราณฟิงหวงยามค่ำคืน	X	X	●	JI HOTEL หรือเทียบเท่า 4 ⭐ (พักในเมืองโบราณไท่สเป่หน้าทิวเจียง)
02	สะพานสายรุ้ง • เมืองโบราณฟิงหวง+ใส่ชุดพื้นเมืองฟิงหวง (รวมค่าเช่าชุดพื้นเมือง) • เมืองฟูหรงเจิน • น้ำตกฟูหรงเจิน	●	●	●	ANNAIXI ZHOUJI HOTEL หรือเทียบเท่า 5 ⭐ (พักด้านหน้าเมืองโบราณฟูหรงเจิน)
03	ฟูหรงเจิน • จางเจียเจี๋ย • เขากิ๊นเหมินซาน • ระเบิดงแก่ว • ประตูลั่วจื่อ • ไช่หวานจิ้งจอกขาว • ดึก 72 สีน (ถ่ายรูปด้านนอก)	●	●	●	WYNDHAM ZHANGJIAJIE RUIJING MANSHAN HOTEL หรือเทียบเท่า 5 ⭐
04	แกรนด์แคนยอน (นั่งบอลลูน+ชิปไลน์+สไลเดอร์กระจก+ล่องเรือ+ลัดเต้แก่ว) • สะพานแก่วที่ยาวที่สุด • เสาวตาร • เขากิ๊นเจ้อชาน • สวนจอมพลเอ่อหลง	●	●	●	WYNDHAM ZHANGJIAJIE RUIJING MANSHAN HOTEL หรือเทียบเท่า 5 ⭐
05	จางเจียเจี๋ย • ฉางซา • เหวินเหอโฮ่ย • ร้านขนมยักษ์ SNACK BUSY STATION • ถนนหวงซิงสุ่ (POP MART)	●	●	●	HOWARD JOHNSON HOTEL หรือเทียบเท่า 5 ⭐
06	เข้าที่เล็กฉางซา • ฉางซา • กรุงเทพฯ (สนามบินดอนเมือง)	●	●	X	

กรุณาเตรียมค่าทิปหัวหน้าทัวร์, โท้ด และคนขับรถ จำนวน 1,500 บาท ตลอดการเดินทาง

# โปรแกรมการเดินทาง

DAY

1

กรุงเทพฯ (สนามบินดอนเมือง) • ฉางซา (SL934 : 09.25-13.35) • นังรถไฟความเร็วสูง • ฟังหวง • ล่องเรือตามลำน้ำกัวเจียง ชมเมืองโบราณฟังหวงยามค่ำคืน

06.30 น. พร้อมกันที่ ท่าอากาศยานดอนเมือง ณ อาคารผู้โดยสารขาออก (ระหว่างประเทศ) ชั้น 4 สายการบิน THAI LION AIR (SL) โดยมีเจ้าหน้าที่จากทางบริษัทฯ คอยต้อนรับ และอำนวยความสะดวกแก่ท่านก่อนออกเดินทาง

09.25 น. เห็นฟ้าสู่ ฉางซา โดยสายการบิน THAI LION AIR เที่ยวบินที่ SL934 ✈️ (ไม่มีบริการอาหารบนเครื่อง) โปรดทราบ: เที่ยวบินนี้เป็นเที่ยวบินเช่าเหมาลำ มีข้อจำกัดดังนี้

การจัดที่นั่งเป็นแบบสุ่มเลือก (Random) ตามกฎของสายการบิน ที่นั่งอาจจะไม่ได้นั่งติดกันและไม่สามารถเลือกหรือซื้อที่นั่งบนเครื่องบินได้บนเครื่องบินไม่มีบริการอาหารร้อน หากท่านสนใจสามารถเลือกซื้อ Snacks / เครื่องดื่ม ตามเมนู ด้านล่าง โดยชำระบนเครื่องได้เลย (ทางบริษัทไม่สามารถจองล่วงหน้าได้)



กรณีผู้เดินทาง ต้องการขอวีลแซร์กรุณาแจ้งความประสงค์ กับเจ้าหน้าที่หน้าเคาน์เตอร์เช็คคิน ณ วันเดินทาง ทั้งนี้มีค่าใช้จ่ายเพิ่มเติมจากทางสายการบิน  
หมายเหตุ: การขอวีลแซร์ ไม่สามารถทำการจองล่วงหน้าได้ ต้องแจ้งกับเคาน์เตอร์สายการบินในวันเช็คคินเท่านั้น!!

13.35 น. เดินทางถึง **สนามบินเมืองฉางซา** ตั้งอยู่ทางตอนใต้ของแม่น้ำเซียง ทิศเหนือติดทะเลสาบตงถึง ตะวันออกติดภูเขาแล้วเซียว ตะวันตกติดภูเขาอูหลิง ทิศใต้ติดภูเขาเอ็งชาน มีพื้นที่ประมาณ 12,500 ตร.กม.แบ่งเขตการปกครองออกเป็น 5 เขต และ 4 อำเภอ หลังผ่านพิธีการตรวจคนเข้าเมืองและรับสัมภาระเรียบร้อยแล้ว

**บริการ SETBOX ท่านละ 1 ชุด**

นำท่านเดินทางสู่ **สถานีรถไฟฉางซา** เพื่อโดยสาร **รถไฟความเร็วสูง** มุ่งหน้าสู่ **เมืองฟังหวง** (ใช้เวลาเดินทางประมาณ 2 ชั่วโมง)

คำ

(ทั้งนี้อาจจะมีการเปลี่ยนแปลงขบวนรถไฟ)  
หมายเหตุ: เพื่อความรวดเร็วในการขึ้น - ลง  
รถไฟ กระเป๋าเดินทาง และสัมภาระของแต่ละ  
ท่านจำเป็นต้องลากด้วยตนเอง จึงควร  
เลือกใช้กระเป๋าเดินทางแบบคันชักล้อลากที่มี  
ขนาดไม่ใหญ่จนเกินไป



🎯 รับประทานอาหารค่ำสไตล์หูหนาน

(ในกรณีที่เวลาไม่เพียงพอขอเปลี่ยนเป็นทาน  
อาหารบนรถไฟแทน เชื้ออาหารท่านละ 1 ชุด )

นำท่าน **ล่องเรือตามลำน้ำถั่วเจียง**ชมเมืองโบราณฟงหวงยามค่ำคืน ที่จะทำให้ท่านสนุก ตื่นเต้น แต่ไม่มีอันตราย  
ชมบ้านเรือนสองฟากฝั่งแม่น้ำสะพานโบราณ  
อวดความเป็นธรรมชาติให้ท่านได้สัมผัสพร้อม  
เก็บภาพประทับใจไว้เป็นที่ระลึก



หมายเหตุ : ในกรณีที่ไม่สามารถล่องเรือตาม  
ลำน้ำถั่วเจียงได้อันเนื่องมาจากการเปิดปิด  
ฝายทดน้ำจึงทำให้ไม่มีน้ำเพียงพอสำหรับ  
การล่องเรือได้หรือภัยทางธรรมชาติ ทาง  
บริษัทฯไม่มีการคืนค่าบริการใดๆทั้งสิ้น

👉 พักที่ JI HOTEL หรือเทียบเท่าระดับ 4 ⚡⚡⚡⚡ (พักในเมืองโบราณใกล้แม่น้ำถั่วเจียง)

**\*\*\* ที่พักในเมืองโบราณฟงหวง โรงแรมคืนนี้ไม่มีห้องสำหรับพัก 3 ท่าน หรือเสริมเตียง หากท่านใดที่พัก ห้อง  
ละ 3 ท่าน จำนวน 1 ห้อง จำเป็นต้อง พักแยกเป็น 2 ห้อง และชำระเงินเพิ่ม 1,000 บาทต่อคืน \*\*\***



DAY

2

สะพานสายรุ้ง • เมืองโบราณฟงหวง+ใส่ชุดพื้นเมืองฟงหวง (รวมค่าเช่าชุดพื้นเมือง)  
• เมืองฟูหรงเจิน • น้ำตกฟูหรงเจิน

เช้า

101 รับประทานอาหารเช้า ณ ห้องอาหารโรงแรม

นำท่านชม **สะพานสายรุ้ง หรือ สะพานหงเจียว** สะพานที่เป็นมรดกตกทอดเก่าแก่ที่สุดมาจนถึงวันนี้ มีอายุกว่า 300 ปี สร้างในสมัยฮ่องเต้คังซี แห่งราชวงศ์ชิง จากนั้นนำท่าน **ชมเมืองโบราณฟงหวง+ใส่ชุดพื้นเมืองถ่ายรูปเช็คอิน (รวมค่าเช่าชุดพื้นเมือง) รวมเฉพาะค่าเช่าชุดพื้นเมืองเท่านั้น ไม่รวมค่าช่างภาพและค่าแต่งหน้า** เป็นเมืองแห่งการท่องเที่ยวระดับ 5 A ตั้งอยู่ริมแม่น้ำถั่ว สร้างในราชวงศ์ถัง จุดเด่นคือ กำแพงโบราณและให้ท่านได้สวมชุดพื้นเมืองถ่ายรูปวิวบรรยากาศที่มาแล้วไม่ควรพลาด นอกจากนี้ยังมีโบราณสถานและโบราณวัตถุทางด้านวัฒนธรรมอันล้ำค่าที่ตกทอดมาจากราชวงศ์หมิงและชิงหลายร้อยแห่ง มีถนนที่ปูด้วยหินสีขาว 20 กว่าสาย



เที่ยง  
บ่าย

102 รับประทานอาหารกลางวันสไตล์หูหนาน

นำท่านเดินทางสู่ **เมืองฟูหรงเจิน Furong Zhen (ใช้เวลาเดินทางประมาณ 2 ชั่วโมง)** ซึ่งตั้งอยู่เขตปกครองตนเองเผ่าถู่เจียและเผ่าเหมียวเมืองเซียงซี ที่ถูกขนานนามว่า เมืองแห่งน้ำตก เนื่องจากสถานที่แห่งนี้ตั้งอยู่บนภูเขาสูง ที่รายล้อมด้วยสายน้ำที่ไหลผ่านบ้านเรือน จนกลายมาเป็นฉากสวยๆ ในภาพยนตร์เรื่อง Hibiscus Town ที่ฉายในจีนเมื่อปี 1986 ซึ่งสร้างชื่อเสียงให้กับทั้งภาพยนตร์และสถานที่แห่งนี้เป็นอย่างมาก



นำท่านชม **น้ำตกฟูหรง** ซึ่งเป็นเอกลักษณ์ของเมืองฟูหรง เป็นน้ำตกที่อยู่ใจกลางเมือง ถ้ามองจากฝั่งตรงข้ามจะดูเหมือนว่าเมืองตั้งอยู่บนหน้าผาที่มีน้ำตกไหลอยู่ข้างล่าง น้ำตกนี้มีขนาดกว้างประมาณ 40 เมตร และสูงประมาณ 60 เมตร ซึ่งความพิเศษอีกอย่างของที่นี่คือ เราสามารถเดินผ่านด้านหลังม่านน้ำตกได้



ค่ำ

🕒 รับประทานอาหารค่ำสไตล์หูหนาน พร้อมชมวิวน้ำตกฟูหรงเจิ้น

👉 พักที่ ANNAIXI ZHOUJI HOTEL หรือเทียบเท่าระดับ 5 ⭐⭐⭐⭐⭐ (พักด้านหน้าเมืองโบราณฟูหรงเจิ้น)



DAY  
3

ฟูหรงเจิ้น • จางเจียเจีย • เซาเทียนเหมินซาน (กระเช้าขึ้น-ลง+บันไดเลื่อน) • สะเปียง  
แก้ว (รวมพิพิธภัณฑ์) • ประตูลั่วจื่อ • โซวนางจิ้งจอกขาว • ตึก 72 ชั้น  
(ถ่ายรูปด้านนอก)

เช้า

🕒 รับประทานอาหารเช้า ณ ห้องอาหารโรงแรม

นำท่านเดินทางสู่ เมืองจางเจียเจีย (ใช้เวลาเดินทางประมาณ 2 ชั่วโมง) อุทยานมรดกโลกตั้งอยู่ทางตะวันตกเฉียงเหนือของมณฑลหูหนาน เป็นอุทยานแห่งชาติแห่งแรกของจีน และได้รับการประกาศให้เป็นมรดกโลกธรรมชาติในปี ค.ศ.1992

เที่ยง

🕒 รับประทานอาหารกลางวันสไตล์หูหนาน

บ้าย

นำท่านเดินทางสู่ **เขาเทียนเหมินซาน** อยู่ห่างจากเขตเมืองจางเจี๋ยเจี๋ยเพียง 6 กิโลเมตร อยู่สูงจากระดับน้ำทะเล 1,518.6 เมตร เป็นภูเขาถือชื่อแห่งแรกที่ได้บันทึกไว้ในจดหมายเหตุประวัติศาสตร์ของเมืองจางเจี๋ยเจี๋ย เนื่องจากหน้าผาสูงชันมีช่องโพรงลักษณะคล้ายประตูซึ่งก็คือ **ช่องหินเทียนเหมิน (ประตูสวรรค์)** ที่มีทัศนียภาพแปลกมหัศจรรย์และพบเห็นได้น้อยมากในโลกปัจจุบัน และนำท่านขึ้นสู่เขาโดย **นั่งกระเช้าขึ้น-ลง+บันไดเลื่อน**



**(หมายเหตุ : รายการนี้ไกด์จะดูความเหมาะสมของเวลา โดยการเลือกนั่งกระเช้าขึ้นและลงบันไดเลื่อน หรือเลือกขึ้นบันไดเลื่อนและลงกระเช้า กระเช้ามีความยาวถึง 7.5 กิโลเมตร ใช้เวลาเพียง 40 นาที)**

ให้ท่านได้ชมความงามของภูเขาอันบร้อยยอดที่สูงเสียดฟ้า และชมเส้นทางขึ้นเขาที่มีโค้งถึง 99 โค้ง นำท่านเดินชมหน้าผาลอยฟ้าให้ท่านพิสูจน์ความสวยงามของหน้าผาที่งดงามที่สุดแห่งหนึ่งพร้อมกับความเสียวของ



**ระเบียงแก้ว (รวมผ้าห่มรองเท้า)** ที่มีระยะทางประมาณ 60 เมตร สร้างอยู่สูงกว่าระดับน้ำทะเลถึง 1.4 กิโลเมตร จากนั้นนำท่านลงบันไดเลื่อนมาจนถึง **ถ้ำเทียนเหมินซาน** หรือเรียกว่า **ถ้ำประตูสวรรค์** เป็น 1 ใน 4 ภูเขาที่สวยงามของจีน เหตุที่เรียกว่าประตูสวรรค์เพราะภูเขาเกิดระเบิดขึ้นเองโดยธรรมชาติจนกลายเป็นช่องประตูขึ้น ช่องประตูนี้สูง 131.5 เมตร กว้าง 57 เมตร ลึก 60 เมตร สมควรแก่เวลาเดินทางลงจากเขา

**\*\*\*โปรดทราบ!! หมายเหตุ :** การนั่งกระเช้าขึ้น-ลง เขาเทียนเหมินซาน หากกระเช้าปิดซ่อมบำรุง ทางบริษัทฯ จะจัดโปรแกรมอื่นมาทดแทนให้ / การนั่งรถ+บันไดเลื่อนของอุทยานขึ้นไปบนถ้ำเทียนเหมินซาน หากรถ+บันไดเลื่อนของอุทยานไม่สามารถขึ้นไปถ้ำเทียนเหมินซานได้ ทางบริษัทฯ จะไม่คืนเงิน หรือหาโปรแกรมอื่นมาทดแทนให้ ทั้งนี้ ขึ้นอยู่กับสถานะอากาศ และการรักษาความปลอดภัยของนักท่องเที่ยว โดยยึดตามประกาศจากทางอุทยานเป็นสำคัญ โดยที่ไม่แจ้งให้ทราบล่วงหน้า

คำ

📍 รับประทานอาหารค่ำ **เมนู..หม้อไฟทะเล**

นำท่านชม **โชว์นางจิ้งจอกขาว** การแสดงที่  
ถือว่าครบครันด้วยอารมณ์ต่างๆ ชวนให้  
เคลิบเคลิ้มไปกับการแสดง เป็นการแสดงบท  
เกี่ยวกับความรักของนางพญาจิ้งจอกขาวที่มี  
ต่อชายผู้เป็นที่รัก

**(โชว์นางจิ้งจอกขาวจะปิดการแสดงในช่วง  
ฤดูหนาวประมาณเดือนธันวาคม-มีนาคม  
ของทุกปี ปิดและเปิดวันไหนขึ้นอยู่กับ  
ประกาศของทางผู้จัด ฉะนั้นทางบริษัทขอ**



**สงวนสิทธิ์ในการเปลี่ยนเป็น โชว์เหมยลี่เซียงซี หรือ Zhangjiajie Romance Park ซึ่งเป็นโชว์เกี่ยวกับ  
ประเพณีวัฒนธรรม วิถีชีวิตของแต่ละเผ่าซึ่งเป็นเอกลักษณ์เฉพาะของชาวจางเจียเจียในมณฑลหูหนานและที่มี  
ความอลังการสวยงามด้วย แสง สี เสียง แทนให้ท่าน )**

**\*\*\*โปรดทราบ!! โชว์นี้แสดงที่โรงละครกลางแจ้งหากมีการปิดการแสดงในวันนั้นๆ หรือปิดการแสดง  
ในช่วงฤดูหนาว ไม่ว่าจะด้วยกรณีใดๆ ทำให้เข้าชมไม่ได้ผู้จัดรับผิดชอบเพียงจัดโชว์พื้นเมืองชุดอื่นทดแทน ให้  
เท่านั้น หากบัตรได้ถูกใช้ไปแล้วจะไม่มีการคืนค่าบริการใดๆ \*\*\***

จากนั้นนำท่าน **ชมตึกมหัศจรรย์ 72 ชั้น (ถ่ายรูปรูด้านนอก)** แห่งเมืองจางเจียเจีย แลนด์มาร์กใหม่ล่าสุดของเมือง  
จางเจียเจียที่เป็นเสมือนแม่เหล็กดึงดูดนักท่องเที่ยวและผู้มาเยือน ถูกสร้างขึ้นโดยนำเอาจุดเด่นของเมืองจางเจีย  
เจียมารวมกัน โดยมีอาคารสูงที่สร้างจำลองถ้ำประตูสวรรค์ บ้านยกพื้นโบราณที่เป็นบ้านพื้นเมืองของชาวถู่เจีย  
นอกจากนี้ที่นี่ยังถูกออกแบบให้กลายเป็นแหล่งรวมของ รีสอร์ท โฮมสเตย์ ร้านอาหาร ผงสตรีทฟู้ด ผับบาร์ ร้าน  
ขายของที่ระลึก ที่ตกแต่งด้วยแสงสีสุดอลังการ ตั้งอยู่ใจกลางเมืองจางเจียเจีย



👉 พักที่ WYNDHAM ZHANGJIAJIE RUIJING MANSHAN HOTEL หรือเทียบเท่าระดับ 5 🌟🌟🌟🌟🌟



DAY  
4

แกรนด์แคนยอน (นั่งบอลลูน+ซิปไลน์+สไลเดอร์ กระจก+ส่องเรือ+ลิฟต์แก้ว) • สะพานแก้วที่ยาวที่สุด • เขาวงตาร (ลิฟท์แก้ว) • เขาทิย่นจือซาน (นั่งกระเช้า) • สวนจอมพลเอ่อหลง

เช้า ๑๐ รับประทานอาหารเช้า ณ ห้องอาหารโรงแรม

นำท่านเดินทางสู่ **แกรนด์แคนยอนจางเจี๋ยเจี๋ย** ชมความงามของธรรมชาติสถานที่แห่งนี้ มีภูมิทัศน์ที่งดงามจนได้รับการประกาศให้เป็นมรดกโลกปี 1992 จากองค์การ UNESCO นำท่าน **นั่งบอลลูนเทียม** สู่แว่นตาวิอาร์ สัมผัสบรรยากาศ 360 องศา เหมือนว่าเราอยู่ในบอลลูนจริงๆ และได้ผัดผวน ในแกรนด์แคนยอนจางเจี๋ยเจี๋ยและสะพานกระจก ให้ภาพตื่นตาตื่นใจ สร้างความประทับใจต่อผู้ได้ไปเที่ยวยิ่งนัก



นำท่าน **ซิปไลน์** **นั่งสลิงข้ามแกรนด์แคนยอน** ความยาว 358 เมตร ความสูงจากพื้น 300 เมตร ให้ท่านสัมผัสถึงความรู้สึกเหมือนตั้งเราบินได้เหมือนนก ท่ามกลางบรรยากาศเสียงกรีดร้องที่ตื่นเต้น ผสมกับความท้าทายระหว่างทางชมวิวเขาที่สวยงามตระการตา



นำท่าน **สไลเดอร์กระจกชมธรรมชาติ** ความยาว 500 เมตร สไลด์จากบนเขาสูงลัดเลาะตามทางสภาพเขาจนมาสู่  
ตีนเขา ให้เราได้ย้อนวัยความทรงจำแสนสนุกในวันเด็ก กับสไลด์ที่ไม่เหมือนใครในธรรมชาติที่สวยงาม  
จากนั้นนำท่าน **ล่องเรือทะเลสาบเรนโบว์**

ประมาณ 5-8 นาที ชมน้ำตก ที่สวยงามและ  
สัมผัสความเย็นสบายของธรรมชาติ น้ำใส  
อากาศดี ต้นไม้เขียวขจี ตั้งสวรรค์ชั้นฟ้า มี  
สายรุ้งเจ็ดสีสวยงาม (ถ้ามีแสงอาทิตย์) ตั้ง  
ในเทพนิยาย ทำให้ผู้มาล่องเรือ ไม่อยาก  
กลับเลยทีเดียว

จากนั้นนำท่าน **นั่งลิฟต์แก้ว 3 ตอน** สร้าง  
อยู่ริมหน้าผา ส่วนหนึ่งฝังอยู่ในภูเขา อีก  
ครึ่งหนึ่งอยู่บนหน้าผา เมื่อเราอยู่ในลิฟต์  
สัมผัสได้ถึงความตื่นเต้นที่ลอดอยู่ในใจกลาง  
ภูเขา สู่หน้าผาสูงชัน ที่เราสามารถมองเห็น  
แกรนด์แคนยอน และ สะพานกระจก ที่  
สวยงามประทับใจยิ่งนักอยากจะได้ลิ้มลอง

**\*\*\*โปรดทราบ!!** ค่าบัตรเข้าชมแกรนด์  
แคนยอนเป็นบัตรชุดรวมทั้งหมด ถ้าท่าน  
ไม่เข้าร่วมกิจกรรมใดกิจกรรมหนึ่ง ไม่  
สามารถหักคืนเงินได้ สำหรับท่านที่ไม่  
ต้องการเล่นกิจกรรมที่ ผาดโผน ท่าน  
สามารถทดแทนได้โดยขึ้น-ลงลิฟต์ ทาง  
บริษัทฯ ขอสงวนสิทธิ์ไม่คืนค่าบริการใดๆ  
ทั้งสิ้น โดยไม่ต้องแจ้งให้ทราบล่วงหน้า

นำท่านพิสูจน์ความกล้ากับ **สะพานแก้วจาง  
เจียเจี้ย สะพานแก้วที่ยาวและสูงที่สุดในโลก**  
สามารถรองรับคนได้มากถึง 800 คน อีกทั้ง  
สะพานแห่งนี้มีความยาว 430 เมตร กว้าง 6  
เมตร สูง 300 เมตร เชื่อมสองหน้าผา



**\*\*\*โปรดทราบ!!** หากสะพานแก้วปิด ไม่สามารถเข้าไปเที่ยวชมได้ ทางบริษัทฯ ขอ สงวนสิทธิ์ไม่  
คืนค่าบริการใดๆ ทั้งสิ้น โดยไม่ต้องแจ้งให้ทราบล่วงหน้า

เที่ยง

🕒 รับประทานอาหารกลางวัน

**เมนู...บาร์บีคิว**

บ่าย

นำท่านขึ้น **เขาเทียนจื่อซาน (เขาจักรพรรดิ)**

อยู่ในเขตอุทยานเหยียนเจียเจีย ลิฟท์แก้วไป  
หลง ลิฟท์แก้วแห่งแรกของเอเชียสูง 326 เมตร  
จากนั้นนำท่าน สะพานไต้ฟ้าอันดับ 1 ที่มี  
ทัศนียภาพสวยงามรายล้อมด้วยหมอกขุนเขา ซึ่ง  
ภาพยนตร์ฮอลลีวูดชื่อดังเรื่อง **“อวตาร” (รวม**



**ลิฟท์แก้ว)** ได้นำวิวบางส่วนของขุนเขามาเป็นฉากในการถ่ายทำ ท่านจะได้เพลิดเพลินกับทิวทัศน์อันสวยงามที่  
แสนประทับใจไม่รู้ลืมและยากที่จะหาคำมาบรรยายได้

นำท่านชม **สวนจอมพลเอ๋อหลง** ได้รับการจัดตั้งเมื่อ ปี ค.ศ. 1986 เพื่อเป็นเกียรติแก่นายพลเอ๋อหลง แห่งพรรค  
คอมมิวนิสต์ ซึ่งเป็นชาวสี่เจียและมีถิ่นกำเนิดอยู่ในบริเวณนี้ จากนั้นนำท่านลงจากเขา **โดยกระเช้า**

ค่ำ

🕒 รับประทานอาหารค่ำสไตล์หูหนาน

📍 พักที่ WYNDHAM ZHANGJIAJIE RUIJING MANSHAN HOTEL หรือเทียบเท่าระดับ 5 🌟🌟🌟🌟🌟

DAY

5

จางเจียเจีย • ฉางซา • เหวินเหอโฮ่ย • ร้านขนมยักษ์ SNACK BUSY STATION •  
ถนนหงฮิงลู (POP MART)

เช้า

🕒 รับประทานอาหารเช้า ณ ห้องอาหารโรงแรม

นำท่านเดินทางกลับสู่เมือง **ฉางซา (ใช้เวลาเดินทางประมาณ 4 ชั่วโมง)** ตั้งอยู่ทางตอนใต้ของแม่น้ำเซียง ทิศ  
เหนือติดทะเลสาบตงถึง ตะวันออกติดภูเขาฉวี่เซียว ตะวันตกติดภูเขาอู๋หลิง ทิศใต้ติดภูเขาเอ็งซาน มีพื้นที่  
ประมาณ 12,500 ตร.กม.แบ่งเขตการปกครองออกเป็น 5 เขต และ 4 อำเภอ

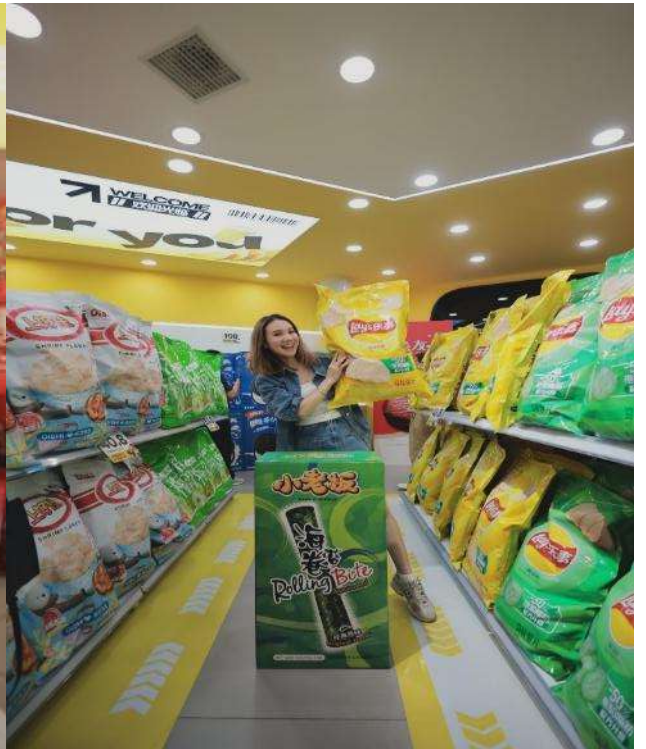
เที่ยง

🕒 รับประทานอาหารกลางวันสไตล์หูหนาน

บ่าย

นำท่านสู่ **เหวินเหอโฮ่ย** ตั้งอยู่ในใจกลางเมืองนครฉางซา สถานที่สุดไวรัลยอดฮิต ที่ได้จำลองชุมชน นครฉางซา  
ในยุค 80 ไว้ด้วยกัน ด้วยการตกแต่งในสภาพที่ย้อนยุค จำลองร้านค้า ร้านขายของชำ ร้านขายของวินเทจ ร้านทำ  
ผมในอดีตไว้ที่เดียวกัน และที่สำคัญได้รวม Street Food ท้องถิ่นมากมาย ให้เราได้เดินชมและชิมได้เรื่อยๆ ราว  
กับว่าได้ย้อนกลับไปในอดีต ที่ได้กลิ่นอายแบบจีนยุค1980

นำท่านช้อปปิ้ง **ร้านขนมยักษ์ SNACK BUSY STATION** ร้านขนมยักษ์สุดไวรัลของชาวจีน เป็นร้านที่รวบรวม  
ขนมแบรนด์ยอดฮิตที่นิยม ให้ท่านสามารถเลือกสินค้าและของฝากต่างๆ ได้ตามอัธยาศัย และไฮไลท์ ที่ไม่ควร  
พลาด ท่านสามารถถ่ายรูปกับขนมกล่องยักษ์จุดเด่นของร้านที่ใครๆต่างมาเช็คอิน ถ่ายรูปปังๆให้ท่านเลือกมุมถ่าย  
ได้ตามอัธยาศัย



คำ

🎯 รับประทานอาหารค่ำ **เมนู...บุฟเฟต์สุกี้ซีฟู้ด+ปังย่าง**

นำให้ท่านช้อปปิ้งที่ **ถนนคนเดินหวงซิงหลู** ตลาดใหญ่ที่สุดของมณฑลหูหนาน มีสินค้ามากมายให้ท่านเลือกซื้อทั้งสินค้าแบรนด์เนม ยี่ห้อจีนชื่อดังและสินค้าราคาถูก และ **ร้าน POP MART** ของเล่นยอดฮิต รวมถึงมีของกินพื้นเมืองให้ท่านเลือกสรร และชูปเปอร์มาเก็ตท้องถิ่นให้ท่านซื้อของพื้นเมืองเป็นของฝาก



📍 พักที่ HOWARD JOHNSON HOTEL AIRPORT CHANGSHA หรือเทียบเท่าระดับ 5 🌟🌟🌟🌟🌟

DAY  
6

เจ้าท์เล็กอาจซา • อาจซา • กรุงเทพมหานคร (สนามบินดอนเมือง) (SL935 : 14.35-16.50)

เช้า ๑๐ รับประทานอาหารเช้า ณ ห้องอาหารโรงแรม  
นำท่าน **ช้อปปิ้งเจ้าท์เล็กอาจซา** แก่ท่านสามารถเลือกสินค้าและของฝากต่างๆ ได้ตามอัธยาศัย

เที่ยง ๑๐ รับประทานอาหารกลางวัน **เมนู...เปิดป้กกิ่ง**  
สมควรแก่เวลา กรุณาตรวจเช็คสัมภาระให้เรียบร้อย เพื่อเตรียมตัวเดินทางสู่สนามบินเพื่อกลับกรุงเทพฯ

14.35 น. ออกเดินทางสู่ กรุงเทพฯ โดยสายการบิน THAI LION AIR เที่ยวบินที่ SL935 ➔  
(ไม่มีบริการอาหารและเครื่องดื่มบนเครื่อง)

**โปรดทราบ:** เที่ยวบินนี้เป็นเที่ยวบินเช่าเหมาลำ มีข้อจำกัดดังนี้

การจัดที่นั่งเป็นแบบสุ่มเลือก (Random) ตามกฎของสายการบิน ที่นั่งอาจจะไม่ได้นั่งติดกันและไม่สามารถเลือกหรือซื้อที่นั่งบนเครื่องบินได้บนเครื่องไม่มีบริการอาหารร้อน หากท่านสนใจสามารถเลือกซื้อ Snacks / เครื่องดื่ม ตามเมนู ด้านล่าง โดยชำระบนเครื่องได้เลย (ทางบริษัทไม่สามารถจองล่วงหน้าได้)



16.50 น. ถึง กรุงเทพฯ สนามบินดอนเมือง โดยสวัสดิภาพ พร้อมความประทับใจ..... 😊😊😊😊

\*\*\*\*\*ขอบคุณทุกท่านที่ใช้บริการ\*\*\*\*\*

😊😊😊😊 ซื่อสัตย์ จริงใจ ห่วงใย เน้นบริการ คืองานของเรา 😊😊😊😊

**\*\*หมายเหตุ:** โปรแกรมและราคาสามารถเปลี่ยนแปลงได้ตามความเหมาะสมโดยไม่ต้องแจ้งให้ทราบล่วงหน้าทางบริษัทฯ จะถือผลประโยชน์ของลูกค้าเป็นสำคัญ\*\*

**\*\*\*ในกรณีที่ลูกค้าต้องออกตัวโดยสารภายในประเทศ (เครื่องบิน, รถทัวร์, รถไฟ) กรุณาติดต่อเจ้าหน้าที่ของบริษัทฯ เพื่อเช็ค ว่ากรุ๊ปมีการคอนเฟิร์มเดินทางก่อนทุกครั้ง เนื่องจากสายการบินอาจมีการปรับเปลี่ยนไฟล์ทบิน หรือเวลาบิน โดยไม่ได้แจ้งให้ทราบล่วงหน้า ทางบริษัทฯ จะไม่รับผิดชอบใด ๆ ในกรณี ถ้าท่านออกตัวภายในโดยไม่แจ้งให้ทราบและหากไฟล์ทบินมีการปรับเปลี่ยนเวลาบิน เพราะถือว่าท่านยอมรับในเงื่อนไขดังกล่าว\*\*\***

## ตัวอย่างประเภทห้องพัก

### 1. SINGLE ( SGL )



### 2. TWIN ( TWN )



### 3. DOUBLE ( DBL )



### 4. TRIPLE ( TRP )



#### ชี้แจงประเภทห้องพักโรงแรม ณ วันเข้าพัก

- 1.กรณีห้องพักแบบ TWIN BED (เตียงเล็ก 2 เตียง) ซึ่งทางโรงแรมไม่มีหรือเต็ม ทางบริษัทจะขอปรับเป็นห้อง DOUBLE BED แทน
- 2.กรณีห้องพักแบบ DOUBLE BED (1 เตียงใหญ่) ซึ่งโรงแรมไม่มีหรือเต็ม ทางบริษัทจะขอปรับเป็นห้อง TWIN BED แทน
- 3.กรณีห้องพักแบบ SINGLE BED (1 เตียงใหญ่) ซึ่งโรงแรมไม่มีหรือเต็ม ทางบริษัทขอปรับเป็นห้อง TWIN BED แทน
- 4.กรณีห้องพักแบบ TRIPLE BED ประเภทห้องพักจะเป็น ห้องคู่ หรือ ห้องเตียงใหญ่ + 1เสริมเตียงหรือเตียงพับ \*ไม่ใช่ห้องพักแบบ 3 เตียง\*

----- โดยมีต้องแจ้งให้ทราบล่วงหน้า -----

กรณีมาเป็นครอบครัวใหญ่มีการริควงขอห้องพักคนละประเภท ห้องในวันที่เข้าพักอาจจะไม่ได้อยู่ที่ใกล้กัน หรืออาจจะไม่ได้อยู่ในชั้นเดียวกัน เนื่องด้วยแต่ละโรงแรมมีการจัดห้องพักที่แตกต่างกันไป \*โดยมีต้องแจ้งให้ทราบล่วงหน้า\* ในช่วงฤดูหนาวหรืออากาศเย็นบางโรงแรมจะปรับโหมดเครื่องปรับอากาศเป็นโหมดทำความร้อนในห้องพักแทน

**อัตราค่าบริการ (ราคาต่อท่าน)**  
**คณะจอยทัวร์ขั้นต่ำ 9 ท่านออกเดินทางพร้อมหัวหน้าทัวร์**

วันเดินทาง	ราคาทัวร์ผู้ใหญ่ พักห้องละ 2-3 ท่าน (15 ท่านออกเดินทาง)	พักเดี่ยว จ่ายเพิ่ม	ราคาทัวร์ผู้ใหญ่ ไม่รวมตัว
16 – 21 มกราคม 2569	29,999 บาท/ท่าน	6,000 บาท	ไม่รับจอยแลนด์
23 – 28 มกราคม 2569	30,999 บาท/ท่าน	6,000 บาท	ไม่รับจอยแลนด์
3 – 8 กุมภาพันธ์ 2569	30,999 บาท/ท่าน	6,000 บาท	ไม่รับจอยแลนด์
6 – 11 มีนาคม 2569	31,999 บาท/ท่าน	6,000 บาท	ไม่รับจอยแลนด์
10 – 15 มีนาคม 2569	31,999 บาท/ท่าน	6,000 บาท	ไม่รับจอยแลนด์
17 – 22 มีนาคม 2569	31,999 บาท/ท่าน	6,000 บาท	ไม่รับจอยแลนด์
24 – 29 มีนาคม 2569	31,999 บาท/ท่าน	6,000 บาท	ไม่รับจอยแลนด์
31 มีนาคม – 5 เมษายน 2569	31,999 บาท/ท่าน	6,000 บาท	ไม่รับจอยแลนด์
12 – 17 เมษายน 2569	33,999 บาท/ท่าน	6,000 บาท	ไม่รับจอยแลนด์
14 – 19 เมษายน 2569	33,999 บาท/ท่าน	6,000 บาท	ไม่รับจอยแลนด์
17 – 22 เมษายน 2569	31,999 บาท/ท่าน	6,000 บาท	ไม่รับจอยแลนด์
21 – 26 เมษายน 2569	31,999 บาท/ท่าน	6,000 บาท	ไม่รับจอยแลนด์
26 เมษายน – 1 พฤษภาคม 2569	31,999 บาท/ท่าน	6,000 บาท	ไม่รับจอยแลนด์
8 – 13 พฤษภาคม 2569	31,999 บาท/ท่าน	6,000 บาท	ไม่รับจอยแลนด์
12 – 17 พฤษภาคม 2569	31,999 บาท/ท่าน	6,000 บาท	ไม่รับจอยแลนด์
29 พฤษภาคม – 3 มิถุนายน 2569	31,999 บาท/ท่าน	6,000 บาท	ไม่รับจอยแลนด์
9 – 14 มิถุนายน 2569	30,999 บาท/ท่าน	6,000 บาท	ไม่รับจอยแลนด์
23 – 28 มิถุนายน 2569	29,999 บาท/ท่าน	6,000 บาท	ไม่รับจอยแลนด์

## อัตราค่าบริการนี้รวม



✓ ค่าตัวเครื่องบินขึ้นที่สนามบิน ไป-กลับ พร้อมกรุ๊ป ตามที่ระบุไว้ในรายการเท่านั้น **ตัวเครื่องบินที่ใช้เป็นแบบกรุ๊ป ไม่สามารถเลือกที่นั่งล่วงหน้าได้ (ท่านจะได้รับที่นั่งแบบสุ่มเท่านั้น)**



✓ ค่าภาษีสนามบินทุกแห่ง



✓ **ค่าโรงแรมระดับมาตรฐาน** (พักห้องละ 2-3 ท่าน) กรณีห้อง TWIN BED (เตียงเดี่ยว 2 เตียง) ซึ่งโรงแรมไม่มีหรือเต็ม ทางบริษัทขอปรับเป็นห้อง DOUBLE BED แทนโดยไม่ต้องแจ้งให้ทราบล่วงหน้า หรือ หากต้องการห้องพักแบบ DOUBLE BED ซึ่งโรงแรมไม่มีหรือเต็ม ทางบริษัทขอปรับเป็นห้อง TWIN BED แทนโดยไม่ต้องแจ้งให้ทราบล่วงหน้า เช่นกัน กรณีพักแบบ TRIPLE ROOM 3 ท่าน 1 ห้อง ท่านที่ 3 อาจเป็นเสริมเตียง หรือ SOFA BED หรือ เสริมฟูกที่นอน ทั้งนี้ขึ้นอยู่กับรูปแบบการจัดห้องพักของโรงแรมนั้นๆ



✓ **ค่าอาหาร** ตามที่ระบุไว้ในรายการ



✓ **ค่ายานพาหนะ และค่าธรรมเนียมเข้าชมสถานที่ต่างๆ** ตามที่ระบุไว้ในรายการ



✓ **น้ำหนักสัมภาระ** ท่านละไม่เกิน 20 กิโลกรัม จำนวนท่านละ 1 ใบ **สัมภาระติดตัวขึ้นเครื่องได้ 1 ชั้น ต่อท่าน** น้ำหนักต้องไม่เกิน 7 กิโลกรัม, ค่าประกันวินาศภัยเครื่องบินตามเงื่อนไขของแต่ละสายการบินที่มีการเรียกเก็บ



### ตารางผลประโยชน์ Benefits Schedule

### แผนการประกันภัยอุบัติเหตุเดินทางสำหรับธุรกิจนำเที่ยว

ชื่อตกลงคุ้มครอง	จำนวนเงินประกัน (บาท)
เสียชีวิต สูญเสียอวัยวะ สายตา หรือทุพพลภาพถาวรสิ้นเชิงเนื่องจากอุบัติเหตุ	1,000,000
การรักษาพยาบาลต่ออุบัติเหตุแต่ละครั้ง ต่อคน ต่อระยะเวลาเดินทาง ไม่เกินวงเงิน	500,000

#### เงื่อนไข

1. ความคุ้มครองและผลประโยชน์จำกัดความรับผิดชอบต่อการสูญเสียจากอุบัติเหตุแต่ละครั้ง สำหรับค่าชดเชยต่างๆ ตามกรมธรรม์สูงสุดไม่เกิน 1,000,000 บาทต่ออุบัติเหตุแต่ละครั้งภายใต้กรมธรรม์มาตรฐาน สำหรับธุรกิจนำเที่ยว ผู้ถือกรมธรรม์ต้องแจ้งรายละเอียด การเดินทาง จำนวนรายชื่อ และโปรแกรมการเดินทาง ของนักท่องเที่ยว ให้บริษัทฯ ทราบก่อนกำหนดการเดินทางทุกครั้ง
2. ระยะเวลาคุ้มครอง : 1 เกี่ยวกับการเดินทาง (trip)
3. ไม่จำกัดอายุผู้เอาประกันภัย
4. กรมธรรม์ประกันภัยนี้ ไม่คุ้มครองผู้ที่เดินทางไป หรือการเดินทางผ่าน หรือ การเดินทางภายในประเทศต่อไปนี้ ออสเตรเลีย ตานเบซุส โครเมีย (รวมถึงเซวิตปอล) คิวบา อิหร่าน เบนาล (เฉพาะพื้นที่ใดๆ ที่มีความสูงตั้งแต่ 1,500 เมตร จากระดับน้ำทะเลขึ้นไป) เกาหลีเหนือ รัสเซีย ซีเรีย เวเนซุเอลา เม็กซิโก และยูเครน เฉพาะภูมิภาคโตเบดคท์ คูอินสท์ เดอร์ซอน และซาปอริเจียเนีย - ประเทศต่างๆ ที่ได้รับการคว่ำบาตรจากสหประชาชาติ หรือได้รับ การคว่ำบาตรทางการค้าทางเศรษฐกิจ กฎหมายหรือข้อบังคับของสหภาพยุโรป สหราชอาณาจักร หรือ สหรัฐอเมริกา

## อัตราค่าบริการนี้ไม่รวม

-  ✘ ค่าทำหนังสือเดินทางทุกประเภท
-  ✘ ชาวต่างชาติที่พำนักในประเทศไทย การเดินทางเข้า-ออกประเทศไทย ต้องไปทำเอกสารเข้า-ออกเอง โดยที่ทางบริษัทฯ ไม่ได้ดำเนินการให้ทุกกรณี
-  ✘ ค่าธรรมเนียมยื่นวีซ่าท่องเที่ยวเข้าประเทศจีน ผู้ถือหนังสือเดินทางไทย (หมายเหตุ : ตั้งแต่วันที่ 1 มีนาคม 2567 จีนยกเลิกการขอวีซ่า สำหรับหนังสือเดินทางไทย ท่านสามารถเข้าจีนโดยไม่ต้องขอวีซ่า ) ยกเว้นกรณี การพำนักถาวร การทำงาน การศึกษา กิจกรรมด้านสื่อ หรือกิจกรรมอื่น ๆ ที่จำเป็นต้องได้รับการอนุญาตล่วงหน้าจากหน่วยงานที่รับผิดชอบของอีกฝ่ายหนึ่ง
-  ✘ ค่าวีซ่าจีนสำหรับชาวต่างชาติที่ต้องยื่นวีซ่าเข้าประเทศจีน กรุณาเช็กับทางเจ้าหน้าที่บริษัททัวร์
-  ✘ ค่าดำเนินการคัดกรองตรวจหาเชื้อ RT-PCR หรือ ATK ในกรณีประเทศจีนต้องให้ตรวจ
-  ✘ ค่าใช้จ่ายอื่นๆ ที่นอกเหนือจากรายการระบุ เช่น ค่าใช้จ่ายส่วนตัวอื่นๆ ฯลฯ
-  ✘ ค่าภาษีมูลค่าเพิ่ม VAT 7 % และหักภาษี ณ ที่จ่าย 3 % ในกรณีที่ลูกค้าต้องการใบเสร็จรับเงินที่ถูกต้อง จะต้องบวกค่าภาษีมูลค่าเพิ่ม และหัก ณ ที่จ่าย จากยอดขายจริงทั้งหมดเท่านั้น และโปรดแจ้งทางบริษัทฯ จะออกให้ภายหลัง ขอสงวนสิทธิ์ออกใบเสร็จที่ถูกต้องให้กับบริษัททัวร์เท่านั้น
-  ✘ ค่าธรรมเนียมน้ำมันและภาษีสนามบิน ทางบริษัทฯ ขอสงวนสิทธิ์เก็บค่าภาษีน้ำมันเพิ่มตามความเป็นจริง ก่อนการเดินทาง

กรุณาเตรียมค่าทิปหัวหน้าทัวร์ โกด และคนขับรถ รวม 1,500 บาท  
เด็กชำระทิปเท่ากับผู้ใหญ่



## สำคัญมาก!!

หนังสือเดินทาง (Passport) ต้องมีอายุ 6 เดือนขึ้นไป  
และเหลือหน้าว่าง 2 หน้าขึ้นไป ต้องนำมาในวันเดินทาง

**\*\*ทางบริษัท ไม่สามารถรับผิดชอบ ในกรณีที่ลืมนำมา หรือนำหนังสือเดินทางมาผิดเล่ม**

## กฎข้อบังคับ Power Bank ที่จะนำขึ้นเครื่อง

Power Bank ที่จะนำขึ้นเครื่องที่สนามบินเมืองจีน ต้องมีเครื่องหมาย CCC (China Compulsory Certificate (CCC) หรือเครื่องหมาย 3C เป็นเครื่องหมาย รับรองความปลอดภัยภาคบังคับของจีน ถึงจะนำขึ้นเครื่องได้ ถ้าไม่มีเครื่องหมายนี้ ที่ด้านหลังของ Power Bank ไม่สามารถนำขึ้นเครื่องได้



## ข้อควรทราบก่อนการเดินทาง



คณะจอยทัวร์ขึ้นตัว 9 ท่าน ออกเดินทาง มีหัวหน้าทัวร์ ไทยเดินทางไป-กลับ พร้อมกับคณะขนาดของกรุ๊ปไซส์ จำนวนผู้เดินทางอาจมีการปรับเพิ่มขึ้นได้โดยไม่ต้องแจ้ง ให้ทราบล่วงหน้า



บริษัทฯ มีสิทธิ์ที่จะเปลี่ยนแปลงรายละเอียดบางประการ ในทัวร์นี้ เมื่อเกิดเหตุสุดวิสัยจนไม่อาจแก้ไขได้



รายการท่องเที่ยวสามารถเปลี่ยนแปลงได้ตามความ เหมาะสม โดยคำนึงถึงผลประโยชน์ของผู้เดินทาง เป็นสำคัญ



รายการท่องเที่ยว และอาหาร สามารถสลับรายการ ในแต่ละวัน เพื่อให้โปรแกรมการท่องเที่ยวเป็นไปอย่าง ราบรื่น และเหมาะสมโดยคำนึงถึงผลประโยชน์ของ ผู้เดินทางเป็นสำคัญ



บริษัทฯ ไม่รับผิดชอบค่าเสียหายในเหตุการณ์ที่เกิดจาก สายการบิน ภัยธรรมชาติ ปฏิวัติ และอื่นๆ ที่อยู่นอก เหนือการควบคุมของทางบริษัทฯ หรือค่าใช้จ่ายเพิ่ม เดิมที่เกิดขึ้นทางตรงหรือทางอ้อม เช่น การเจ็บป่วย, การถูกทำร้าย, การสูญหาย, ความล่าช้า หรือจาก อุบัติเหตุต่างๆ



ทางบริษัทฯ จะไม่รับผิดชอบใดๆทั้งสิ้นหากเกิดกรณี ความล่าช้าจากสายการบิน, การประท้วง, การนัด หยุดงาน, การก่อจลาจล หรือกรณีที่ท่านถูกปฏิเสธ การเข้าหรือออกเมืองจากเจ้าหน้าที่ตรวจคนเข้าเมือง หรือเจ้าหน้าที่กรมแรงงานทั้งจากไทย และต่างประเทศ ซึ่งอยู่นอกเหนือความรับผิดชอบของบริษัทฯ



หากไม่สามารถไปเที่ยวในสถานที่ที่ระบุในโปรแกรมได้ อันเนื่องมาจากธรรมชาติ ความล่าช้า และความผิดพลาด จากทางสายการบิน จะไม่มีการคืนเงินใดๆ ทั้งสิ้น แต่ทั้งนี้ทางบริษัทฯ จะจัดหารายการเที่ยวสถานที่อื่นๆ มาให้โดยของสงวนสิทธิ์การจัดหาโดยไม่ต้องแจ้งให้ทราบ ล่วงหน้า



ราคานี้คิดตามราคาตัวเครื่องบินในปัจจุบัน หากราคา ตัวเครื่องบินปรับสูงขึ้น บริษัทฯ สงวนสิทธิ์ที่จะปรับราคา ตัวเครื่องบินตามสถานการณ์ดังกล่าว



ทางบริษัทฯ จะไม่รับผิดชอบใดๆ ทั้งสิ้น หากท่านใช้บริการ ของทางบริษัทฯ ไม่ครบ อาทิ ไม่เที่ยวบางรายการไม่ทาน อาหารบางมื้อเพราะค่าใช้จ่ายทุกอย่าง ทางบริษัทฯ ได้ชำระ ค่าใช้จ่ายให้ตัวแทนต่างประเทศแบบเหมาขาดก่อนออก เดินทางแล้ว



กรณีที่กองตรวจคนเข้าเมืองทั้งที่กรุงเทพฯ และในต่าง ประเทศปฏิเสธไม่ให้เดินทางออก หรือเข้าประเทศที่ระบุใน รายการเดินทางบริษัทฯ ของสงวนสิทธิ์ที่จะไม่คืนค่าบริการ ไม่ว่ากรณีใดๆ ทั้งสิ้น



ทางบริษัทฯ จะไม่รับผิดชอบใดๆ ทั้งสิ้น หากเกิดสิ่งของ สูญหายจากการโจรกรรม และ/หรือ เกิดอุบัติเหตุที่เกิดจาก ความประมาทของตัวนักท่องเที่ยวเอง



ในกรณีที่ลูกค้าต้องออกตัวโดยสารภายในประเทศ กรุณา ติดต่อเจ้าหน้าที่ของบริษัทฯ ก่อนทุกครั้ง มิฉะนั้นทางบริษัทฯ จะไม่รับผิดชอบค่าใช้จ่ายใดๆ ทั้งสิ้น



เมื่อท่านตกลงชำระเงินไม่ว่าทั้งหมดหรือบางส่วนกับทาง บริษัทฯ ทางบริษัทฯ จะถือว่าท่านได้ยอมรับในเงื่อนไข ข้อตกลงต่างๆ ที่ได้ระบุไว้แล้วทั้งหมด



นั่งที่ Long Leg โดยปกติอยู่บริเวณทางออกประตูฉุกเฉิน และผู้ที่จะนั่งต้องมีคุณสมบัติตรงตามที่สายการบินกำหนด เช่น ต้องเป็นผู้ที่มีร่างกายแข็งแรง และช่วยเหลือผู้อื่นได้ อย่างรวดเร็วในกรณีที่เครื่องบินมีปัญหา เช่นสามารถ เปิดประตูฉุกเฉินได้ (น้ำหนักประมาณ 20 กิโลกรัม) ไม่ใช่ผู้ ที่มีปัญหาทางด้านสุขภาพและร่างกาย และอำนาจในการ ให้ที่นั่ง Long Leg ขึ้นอยู่กับทางเจ้าหน้าที่เช็คอินสายการบิน ตอนเวลาที่เช็คอินเท่านั้น

# เงื่อนไขการจอง และชำระเงิน

CASE  
**01**

## ในการจองครั้งแรก

ชำระมัดจำท่านละ  
15,000 บาท หรือทั้งหมด  
(ภายใน 2 วัน หลังจากทำการจอง)  
พร้อมส่งสำเนาหนังสือเดินทางให้กับ  
เจ้าหน้าที่ฝ่ายขายก่อนการเดินทาง 20 วัน

**ตัวอย่าง**  
การถ่ายรูปหน้าพาสปอร์ต



(เงินมัดจำถือเป็นการยืนยันการจองกับบริษัทฯ และขอสงวนสิทธิ์ยกเลิกการจองของท่านหากท่าน  
ไม่ชำระเงินตามกำหนด โดยไม่แจ้งให้ทราบล่วงหน้า)

CASE  
**02**

## กรณีลูกค้าทำการจองน้อยกว่าวันเดินทาง 30 วัน

ทางบริษัทฯ ขอสงวนสิทธิ์ในการเก็บค่าทัวร์เต็มจำนวนทันที  
ในวันที่จองเท่านั้น

CASE  
**03**

## ชำระส่วนที่เหลือ ก่อนเดินทาง 30 วัน

(นับรวมวันเสาร์ อาทิตย์ และวันหยุดราชการ)

หากท่านไม่ชำระตามวันดังกล่าวทางบริษัทถือว่าท่านยกเลิกการเดินทาง  
โดยไม่มีเงื่อนไข และขอสงวนสิทธิ์ในการคืนเงินตามเงื่อนไขการยกเลิก

CASE  
**04**

## กรณีที่ท่านชำระค่าทัวร์ทั้งหมดหรือบางส่วน

ทางบริษัทฯ ถือว่าท่านได้ยอมรับเงื่อนไขและข้อตกลงต่างๆ  
ที่ได้ระบุไว้ทั้งหมดนี้แล้ว



## แจ้งเพื่อทราบ

▶ กรณีลูกค้าจองทัวร์และชำระมัดจำแล้ว ◀  
ถือว่าท่านได้ยอมรับในข้อความ และเงื่อนไขที่บริษัทฯแจ้งข้างต้น

# เงื่อนไขการยกเลิก

กรณีการขอยกเลิกการเดินทาง หรือเลื่อนการเดินทาง จะต้องอีเมลล์ เพื่อเป็นการแจ้งยกเลิกกับทางบริษัทอย่างเป็นทางการเป็นลายลักษณ์อักษร  
( การยกเลิกการจอง กรุณาโทรติดต่อเจ้าหน้าที่ฝ่ายขายเท่านั้น )

กรณีต้องการขอรับเงินค่าบริการคืน จะต้องอีเมลล์ เพื่อทำเรื่องขอรับเงินค่าบริการคืน โดยแนบหนังสือมอบอำนาจพร้อมหลักฐานประกอบการมอบอำนาจ และหนังสือมอบบัญชีธนาคาร (ต้องเป็นชื่อบัญชีเดียวกับที่ชำระค่าบริการ) ที่ต้องการให้นำเงินเข้าให้ครบถ้วน โดยมีเงื่อนไขการคืนเงินค่าบริการ ตาม"ประกาศคณะกรรมการธุรกิจนำเที่ยวและมัคคุเทศก์ เรื่อง หลักเกณฑ์เกี่ยวกับการกำหนดอัตราค่าการจ่ายค่าบริการคืนให้แก่นักท่องเที่ยว พ.ศ. 2563" ดังนี้

วันที่ยกเลิกการเดินทาง	เก็บเงินยกเลิกการเดินทาง
ไม่น้อยกว่า <b>30</b> วันก่อนการเดินทาง (ไม่นับวันเดินทาง)	คืนเงินค่าทัวร์เต็มจำนวน ยกเว้น ค่าใช้จ่ายที่เกิดขึ้นจริง เพื่อการเตรียมการนำเที่ยว ทั้งหมด เช่น ค่ามัดจำ ตั๋วเครื่องบิน ค่าบริการแลนด์ ต่างประเทศ เป็นต้น
ไม่น้อยกว่า <b>15 - 29</b> วันก่อนการเดินทาง (ไม่นับวันเดินทาง)	คืนเงิน <b>50%</b> ของค่าทัวร์ทั้งหมด ยกเว้น ค่าใช้จ่ายที่เกิดขึ้นจริง เพื่อการเตรียมการนำเที่ยว ทั้งหมด เช่น ค่ามัดจำ ตั๋วเครื่องบิน ค่าบริการแลนด์ ต่างประเทศ เป็นต้น
ไม่น้อยกว่า <b>15</b> วันก่อนการเดินทาง (ไม่นับวันเดินทาง)	ทางบริษัทฯของสงวนสิทธิ์ <b>ไม่คืนเงินค่าทัวร์ทั้งหมด</b> การจ่ายเงินคืนแก่นักท่องเที่ยวตามข้อกำหนดด้านบนซึ่งมีการ หักเงินในบางส่วนนั้น เนื่องจากทางบริษัทฯมีค่าใช้จ่ายที่ได้จ่ายจริง เพื่อการเตรียมการนำเที่ยวไปแล้ว เช่น การมัดจำที่นั่ง ตั๋วเครื่องบิน การจองที่พัก และ ค่าใช้จ่ายที่จำเป็นอื่นๆ เป็นต้น
<b>การยกเลิกเดินทางกับกรุ๊ป</b> ที่ออกเดินทางช่วง เทศกาลวันหยุด เช่น ปีใหม่, สงกรานต์ เป็นต้น	บางสายการบินมีการกักที่นั่งกับสายการบิน และค่ามัดจำที่แพง รวมถึงเที่ยวบินพิเศษ เช่น CHARTER FLIGHT <b>จะไม่มีการคืนเงินมัดจำ หรือ ค่าทัวร์ทั้งหมดที่ชำระแล้ว</b> ไม่ว่ายกเลิกด้วยกรณีใดๆ
หากท่าน <b>งดการใช้บริการ</b> รายการใดรายการหนึ่ง หรือ ไม่เดินทางพร้อมคณะ	ทางบริษัทฯ <b>จะถือว่าท่านสละสิทธิ์ ไม่อาจเรียกร้อง ค่าบริการ และเงินมัดจำคืน</b> ไม่ว่ากรณีใดๆ ทั้งสิ้น
<b>กรณีที่กองตรวจคนเข้าเมือง</b> ในกรุงเทพฯ และต่างประเทศ <b>ปฏิเสธการเดินทาง</b> ออกหรือเข้าประเทศที่ระบุ	บริษัทฯของสงวนสิทธิ์ <b>ที่จะไม่คืนค่าทัวร์ ไม่ว่ากรณีใดๆ</b> *สำคัญ บริษัทฯธุรกิจเพื่อการท่องเที่ยวเท่านั้น ไม่สนับสนุนการเดินทาง เข้าประเทศโดยผิดกฎหมาย ลูกค้านำผ่านการตรวจคนเข้าเมือง ด้วยตัวของท่านเอง โดยมิศกเทศกไม่สามารถช่วยเหลือใดๆได้ทั้งสิ้น

\*\* ก่อนทำการจองทัวร์ทุกครั้ง กรุณาอ่านโปรแกรมอย่างละเอียดทุกหน้า และทุกบรรทัด  
เนื่องจากทางบริษัทฯ จะอิงตามรายละเอียดของโปรแกรมที่ขายเป็นหลัก \*\*



## แจ้งเพื่อทราบ

กรณีลูกค้าจองทัวร์และชำระมัดจำแล้ว ถือว่าท่านได้ยอมรับในข้อความ และเงื่อนไขที่บริษัทฯแจ้งข้างต้น